

# Die Einkommens- und Vermögens- verteilung in Deutschland

Dr. Markus M. Grabka  
(DIW Berlin / SOEP)

**Kapitalmarktforum 2011**

Heinz Nixdorf Museums-Forum Paderborn, 8. November 2011

- **Datenbasis**
- **Entwicklung der Realeinkommen**
- **Entwicklung der Einkommensschichtung**
- **Einkommensmobilität**
- **Vermögensverteilung**
- **Internationaler Vergleich**
- **Ursachen**
- **Fazit**

## **Sozio-oekonomisches Panel (SOEP)**

- Größte Längsschnittsstudie in Deutschland
- Seit 1984 jährliche Erhebung / konsistente Zeitreihe
- 2010: rd. 20.000 Befragungspersonen
- objektive Lebensbedingungen & subjektiv wahrgenommene Lebensqualität

## **Einkommenskonzept**

- gemäß EU-Standards / Konventionen des 3. Armuts- und Reichtumsbericht der Bundesregierung
- Vor-Jahreseinkommen der privaten Haushalte inklusive dem Mietwert selbstgenutzten Wohneigentums
- Bedarfsgewichtung: modifizierte OECD-Äquivalenzskala
- Bevölkerung in Privathaushalten

## Entwicklung der realen verfügbaren Haushaltsnettoeinkommen 1992-2009

*Markteinkommen*

+ *Renten, Pensionen*

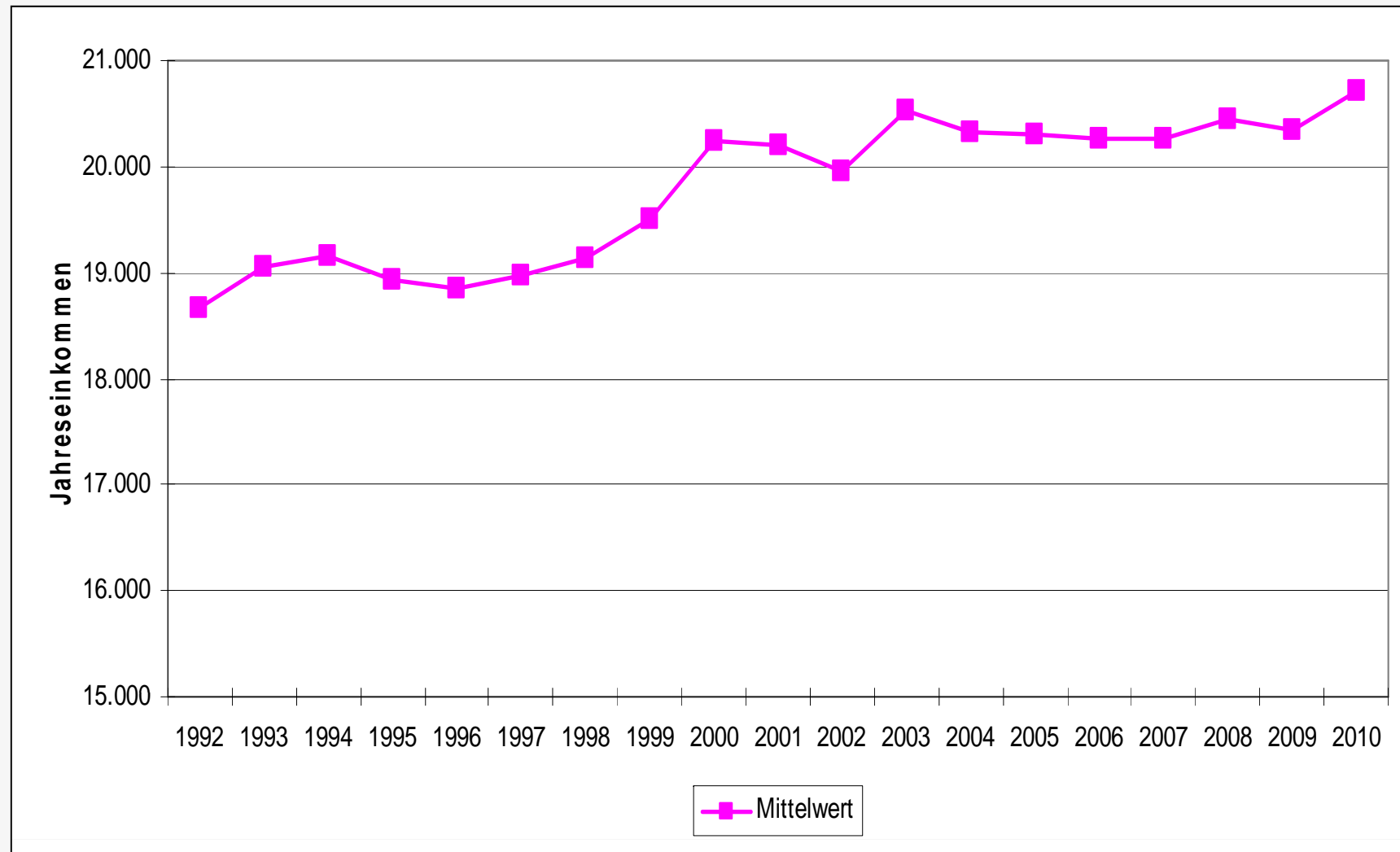
+ *staatliche Transfers*

– *Sozialabgaben*

– *direkte Steuern*

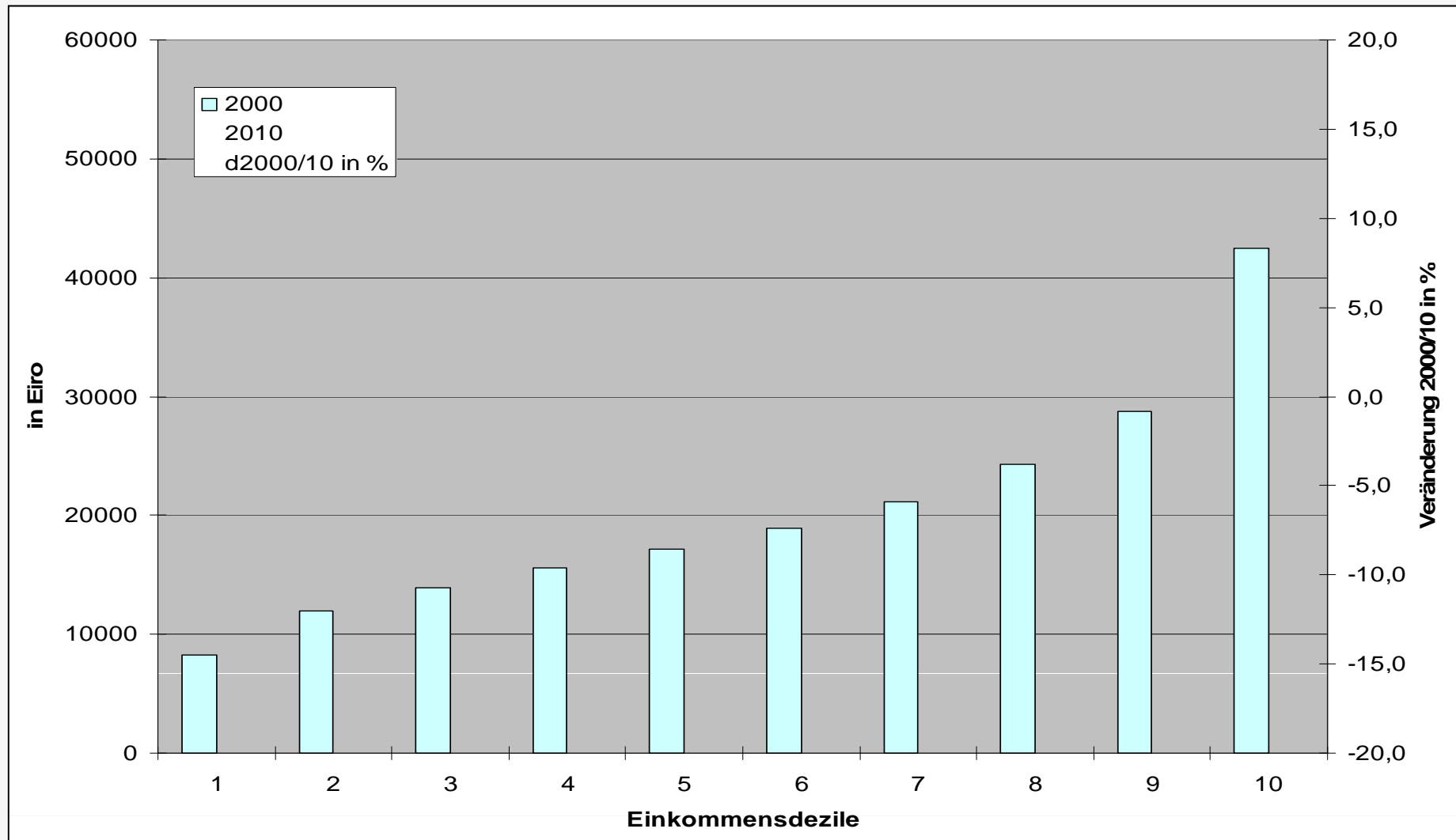
= *verfügbare Haushaltsnettoeinkommen*

# Reale verfügbare Einkommen 1992-2010

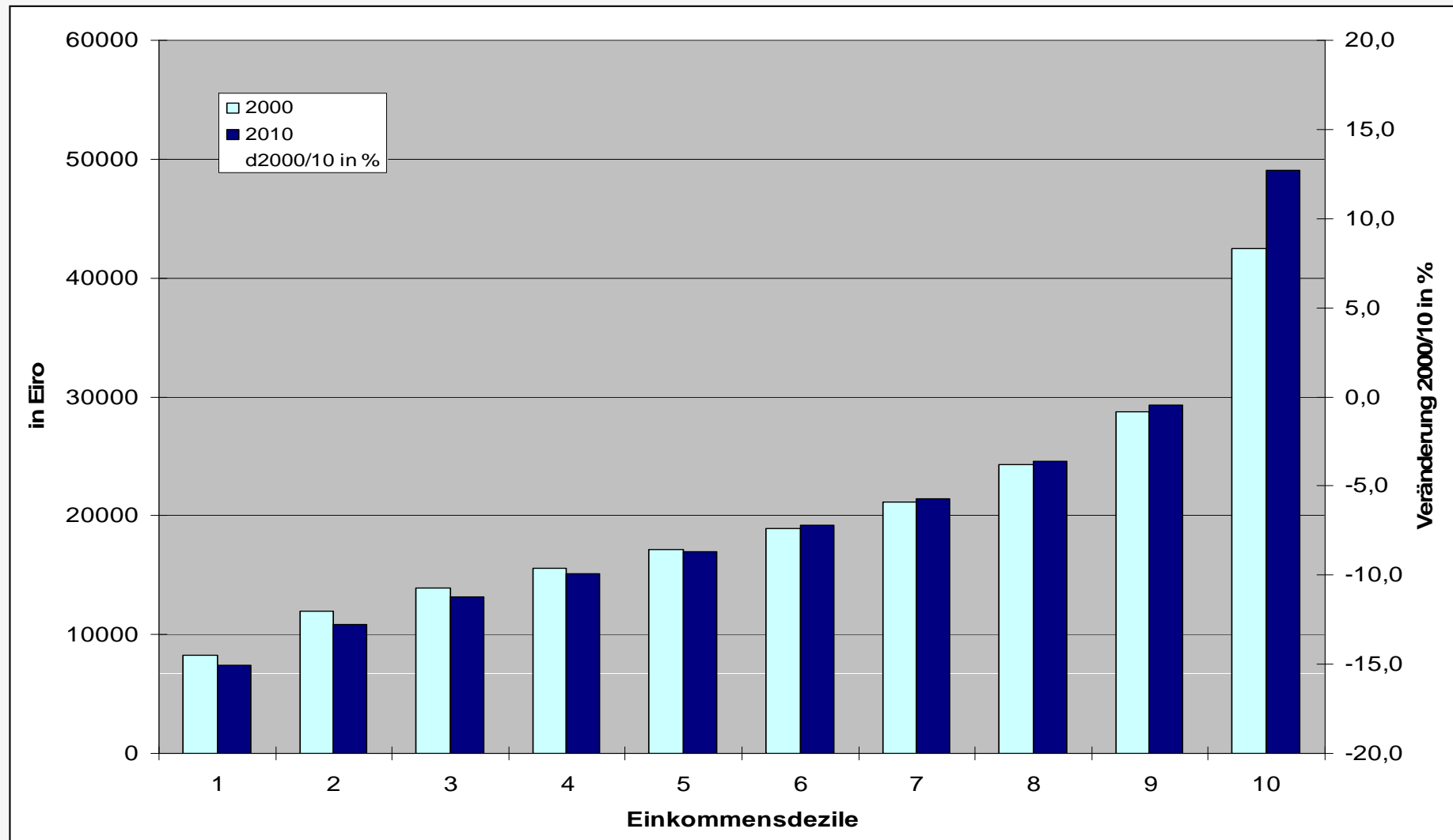


**Geht die Schere zwischen Arm  
und Reich auseinander ?**

# Verfügbare Einkommen nach Dezilen

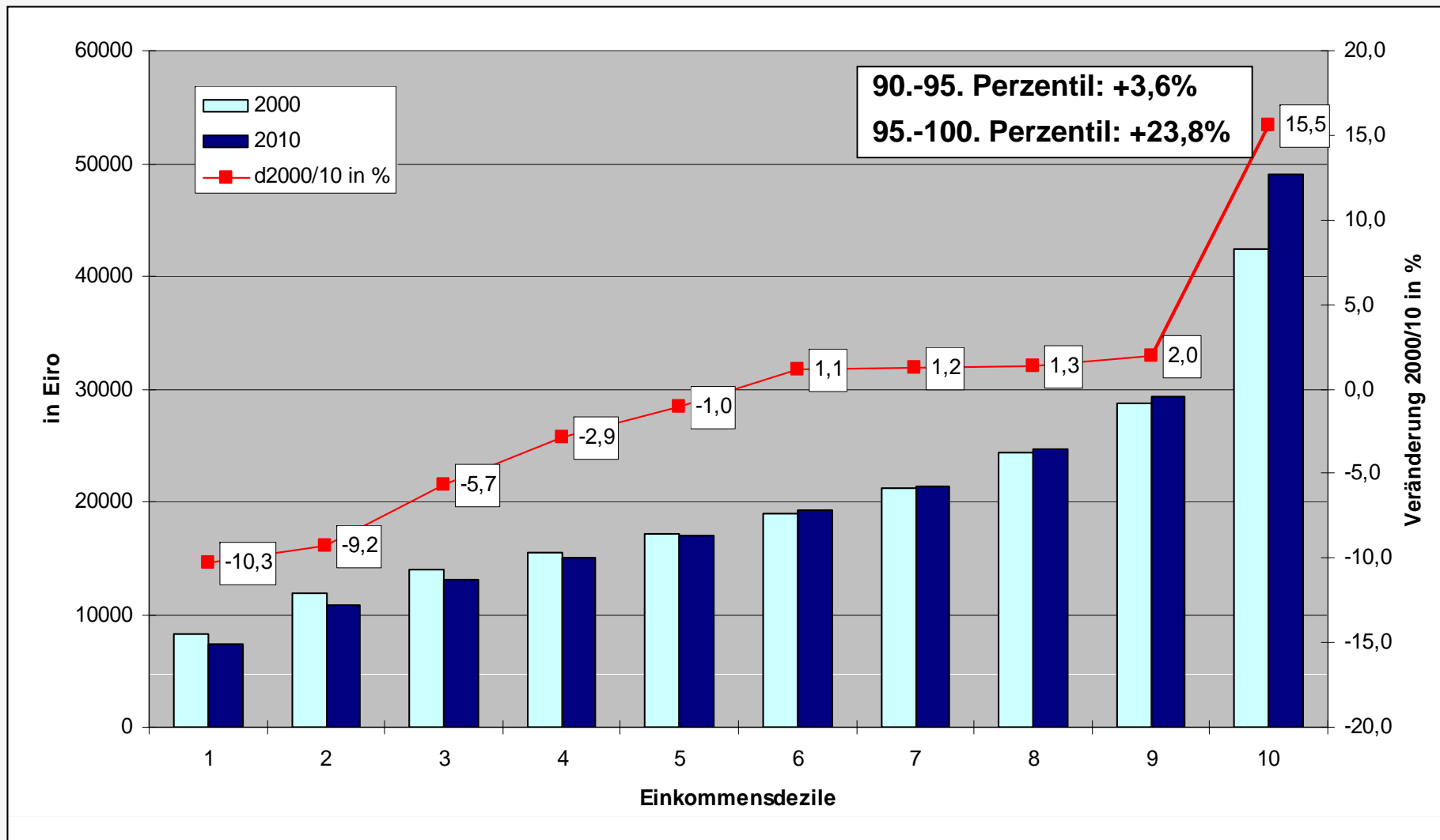


# Verfügbare Einkommen nach Dezilen





# Verfügbare Einkommen nach Dezilen



# Entwicklung der Einkommenschichtung

## Orientierung am mittleren verfügbaren Jahres-Einkommen (Median)

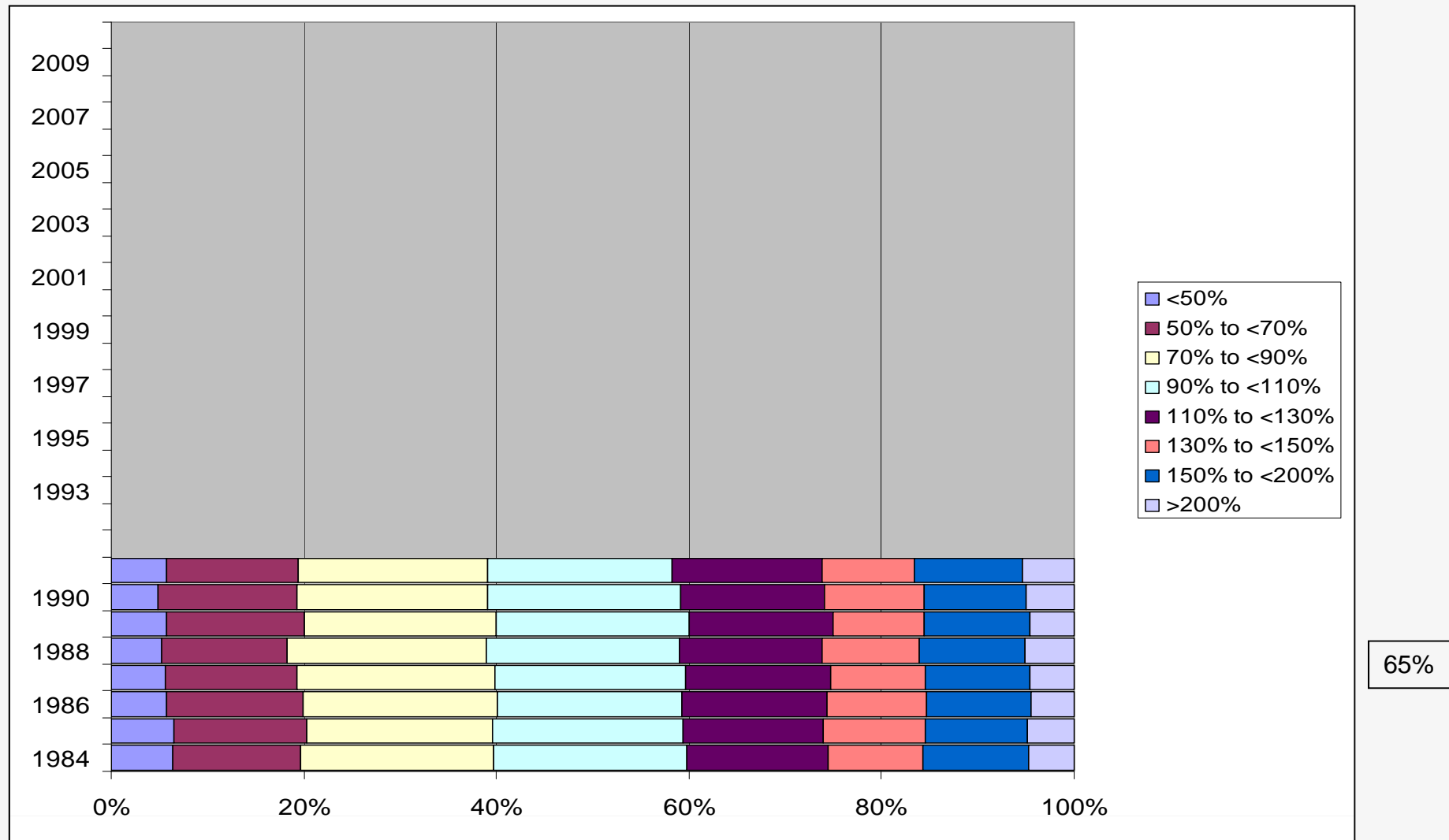
- Einkommenschwach: < 70 % des Median-Einkommens
- Mittelschicht: 70-150 % des Median-Einkommens
- Wohlhabend: > 150 % des Median-Einkommens

Beispiel: verfügbares Einkommen (2010) ...

→ 1-Personenhaushalt: 1.130 bis 2.420 Euro / Monat

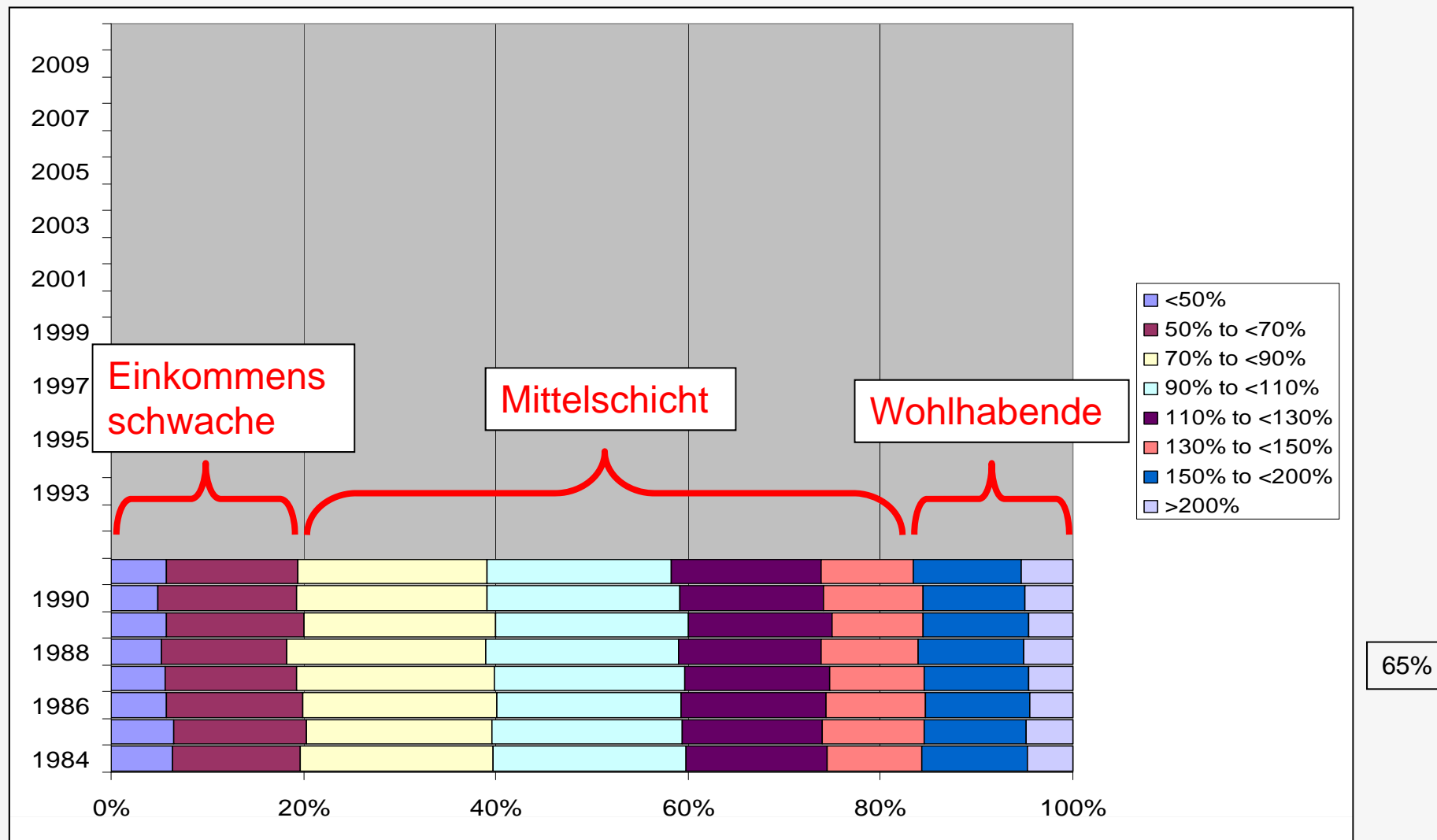
→ 4-köpfige Familie: 2.370 bis 5.080 Euro / Monat

# Einkommenschichtung

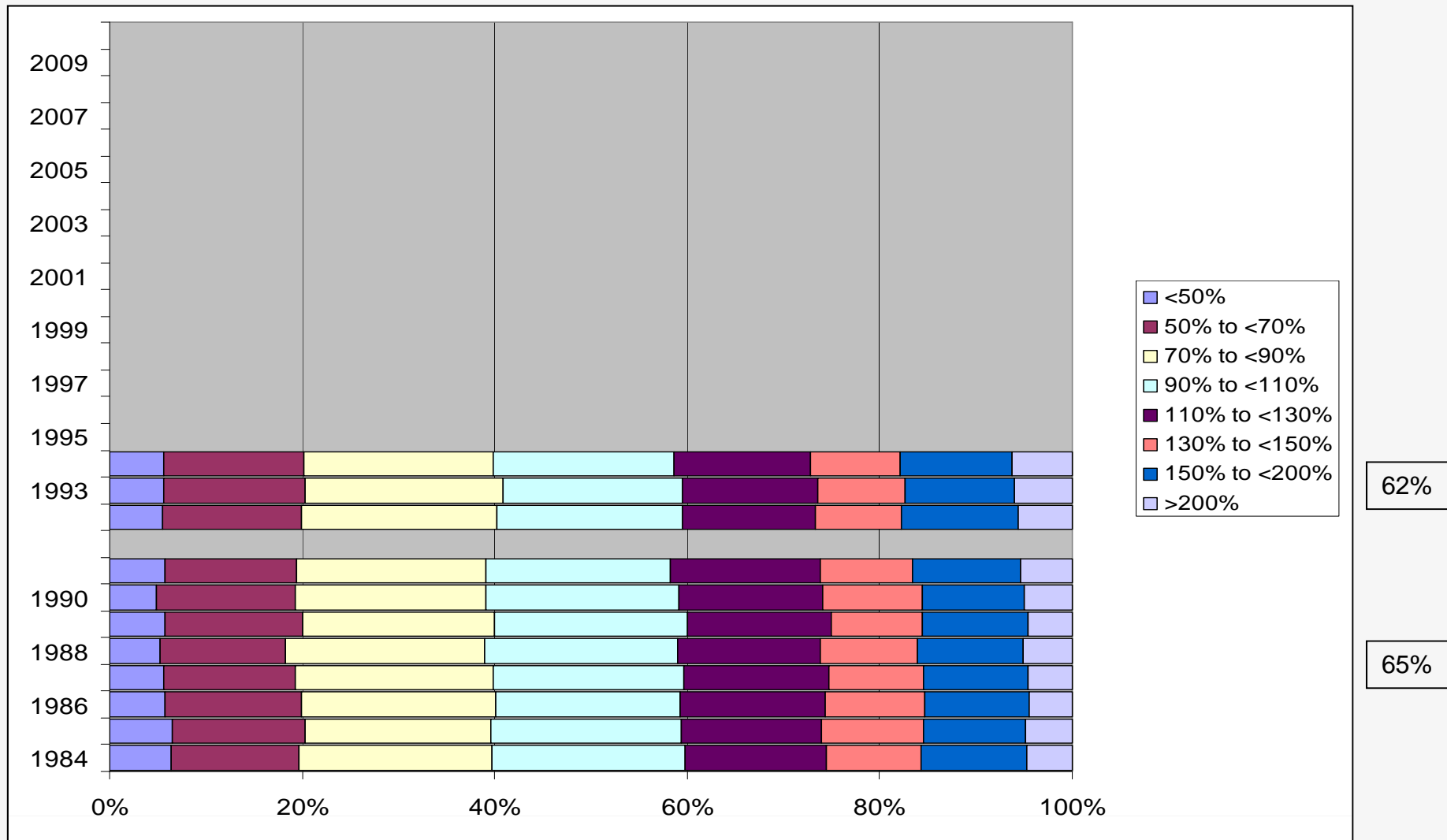


65%

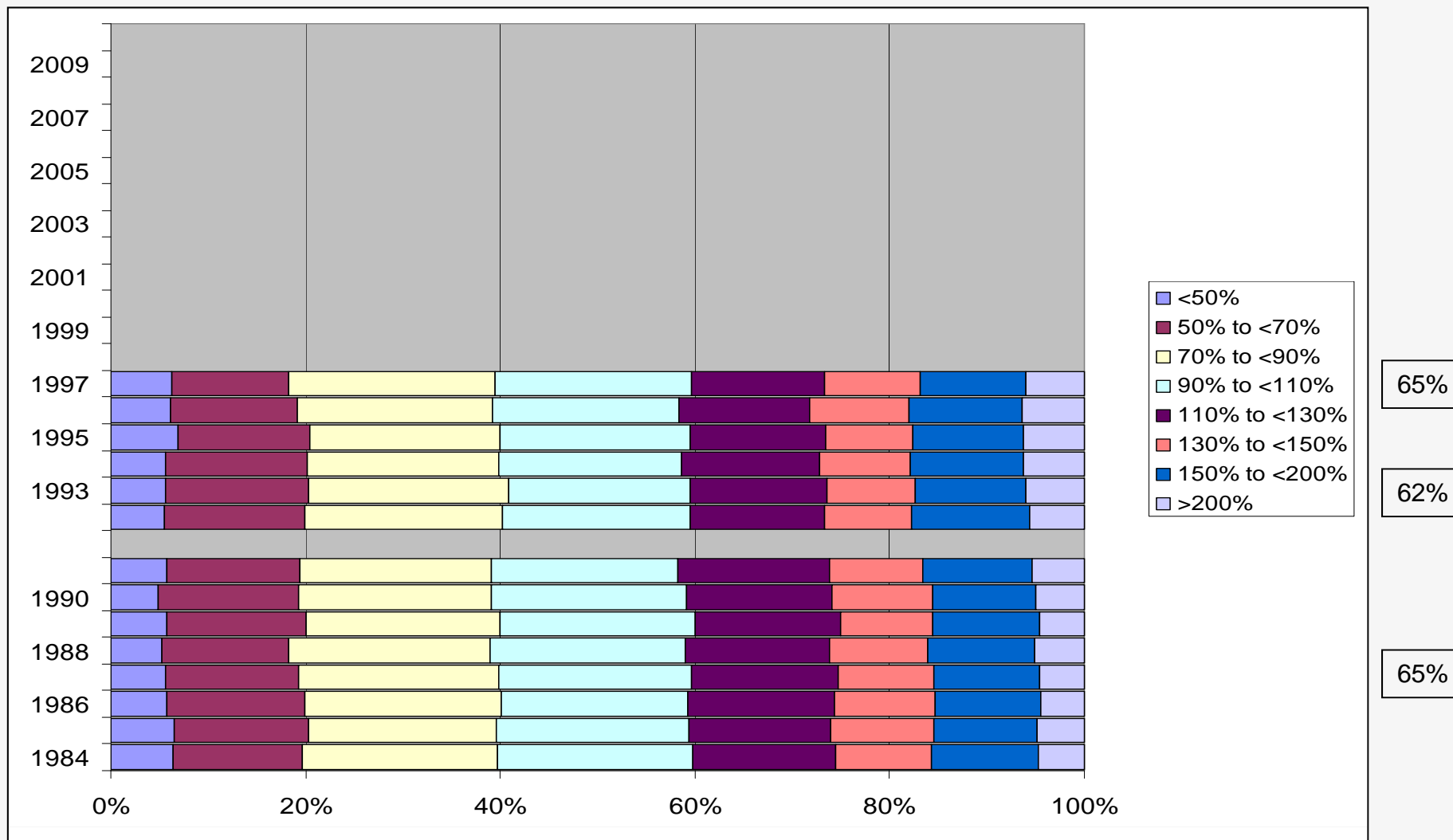
# Einkommenschichtung



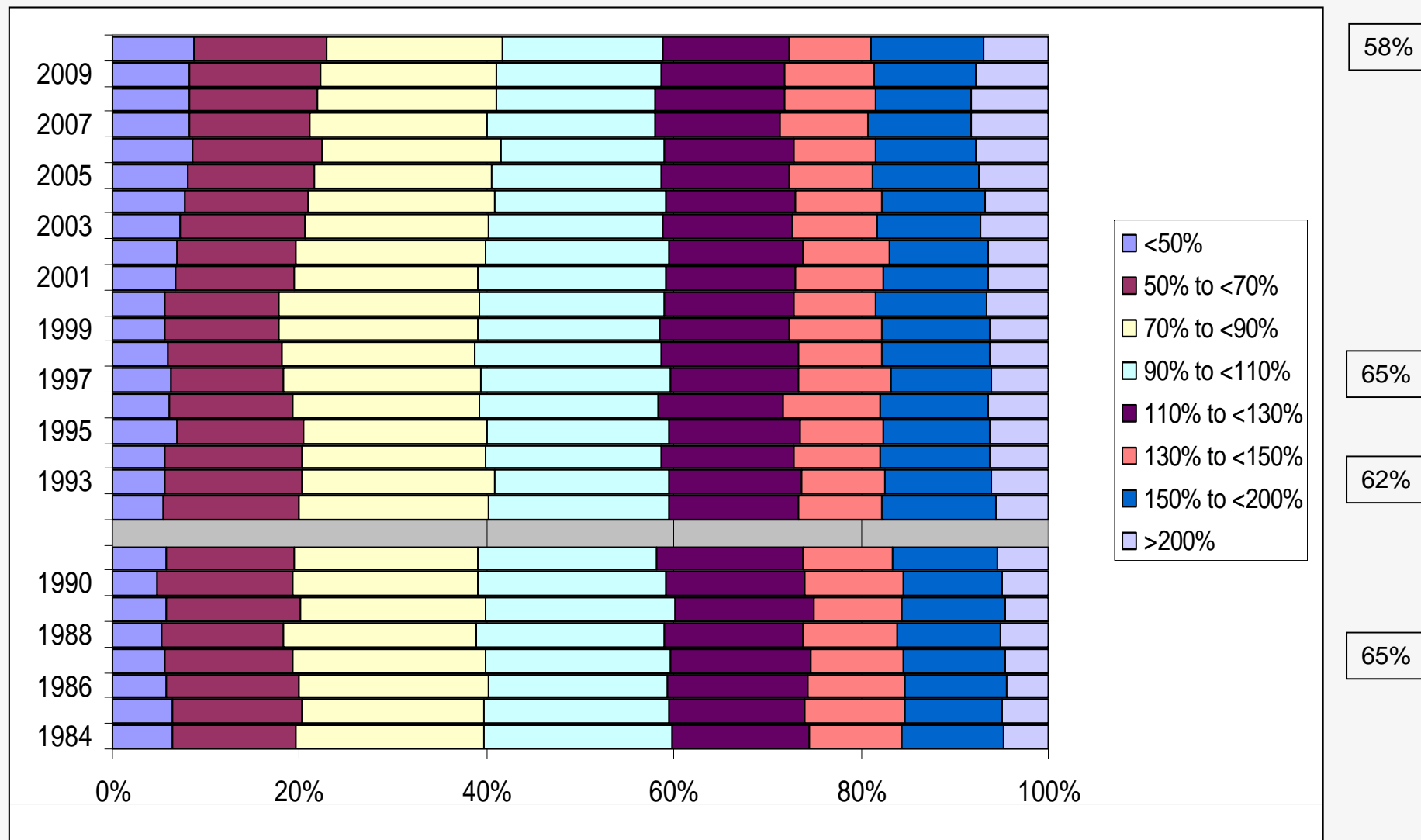
# Einkommenschichtung



# Einkommenschichtung



# Einkommenschichtung





# Definition von Armut und deren Entwicklung

## Relative Einkommensarmut

- Einkommen unterhalb des sozio-kulturellen Existenzminimums
- Bemessungsgrundlage: x-% des Median der bedarfsgewichteten verfügbaren Haushaltseinkommen (Sozialberichterstattung der EU)
- unterschiedlich hohe Armutsschwelle je nach Haushaltsgröße/-komposition

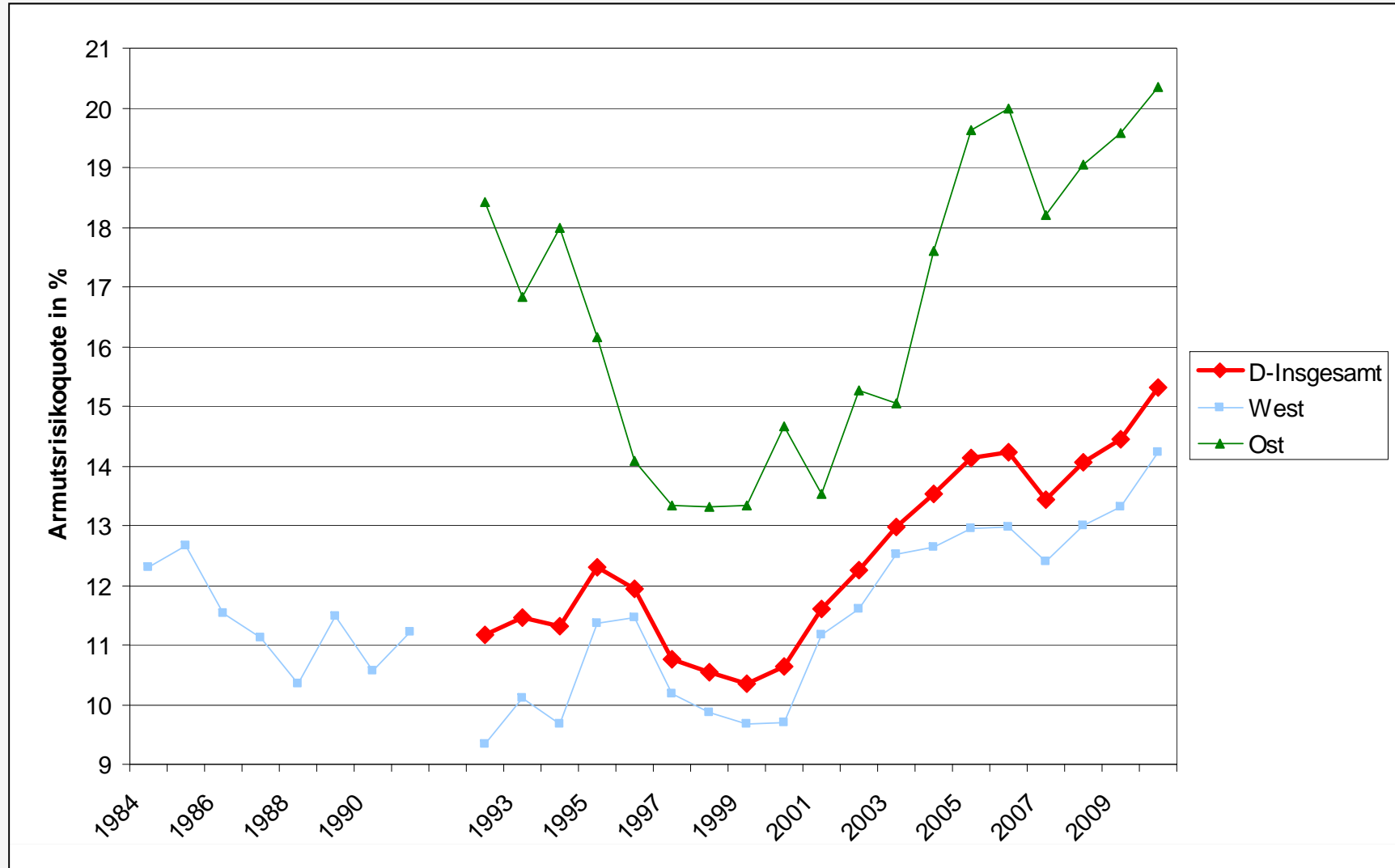
## Wo beginnt Armut ?

- Prekärer Wohlstand: < 70% (1090 € für einen 1-Personen-HH)
- **Armutgefährdung /-risiko: < 60% ( 935 €)**
- Relative Einkommensarmut: < 50% ( 779 €)
- Armut: < 40% ( 623 €)

**Armutrisikoschwelle** = 60% des Median des Äquivalenzeinkommens

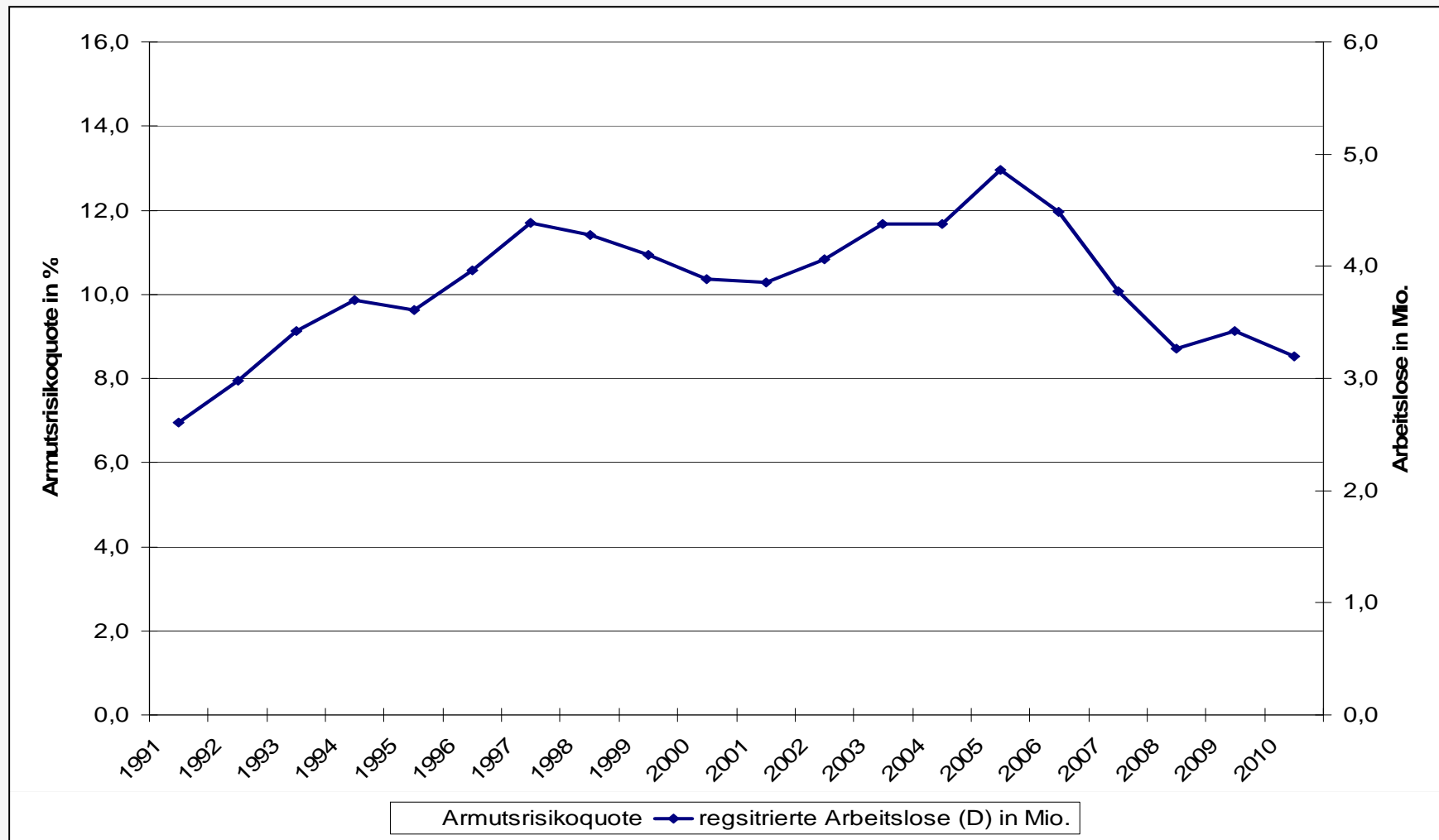
	<b>Bedarfssatz:</b>	<b>Armutrisikoschwelle (2009)</b>
1 Personen HH:	1,0	935 €
Ehe/Paar ohne Kind:	1,5	1.403 €
Ehe/Paar mit 1 Kind:	1,8	1.683 €
Ehe/Paar mit 2 Kinder:	2,1	1.964 €
Alleinerziehende mit 1 Kind:	1,3	1.216 €

# Armutrisikoquote 1984-2010

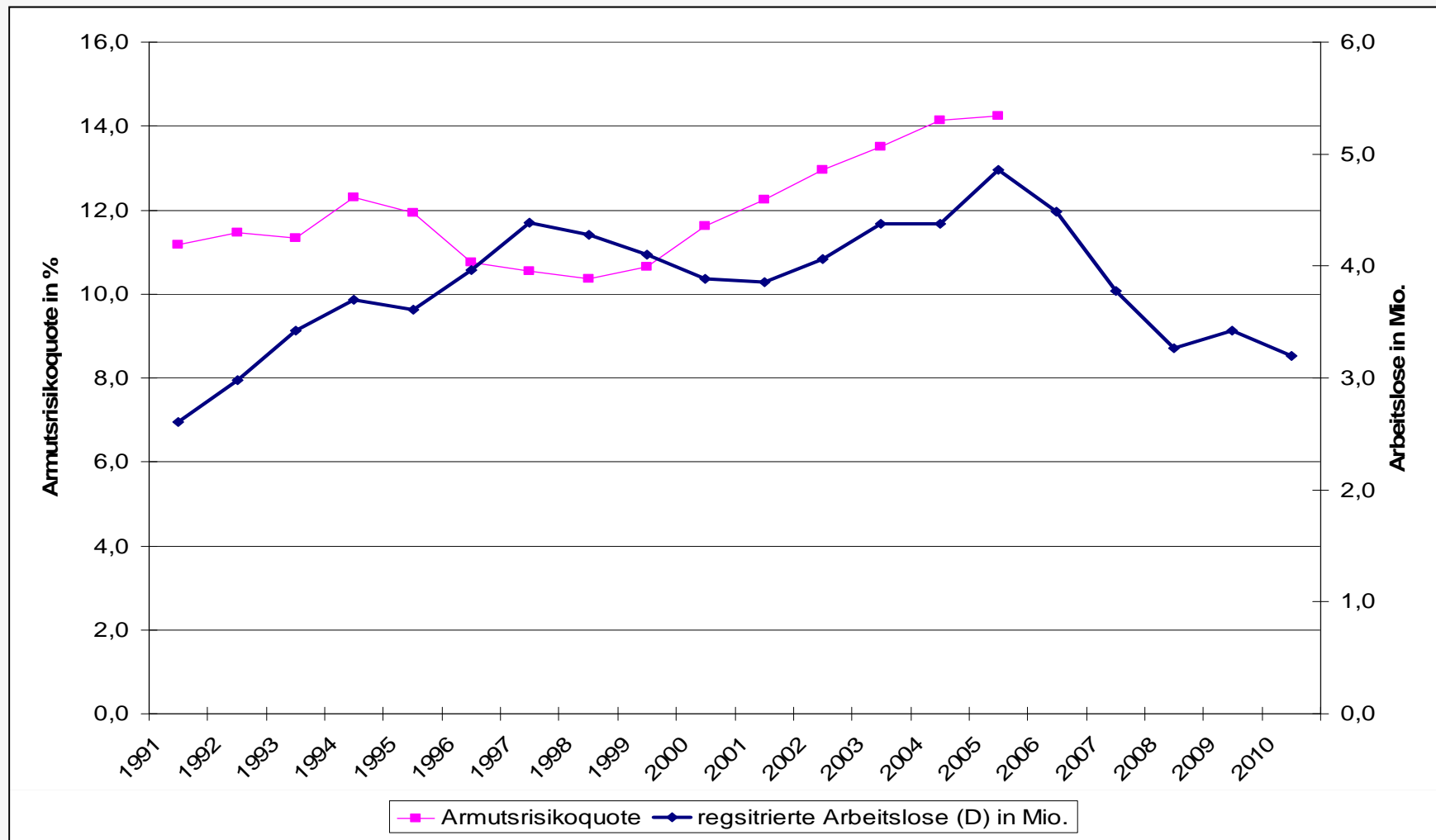


# Veränderung des Arbeitsmarktes

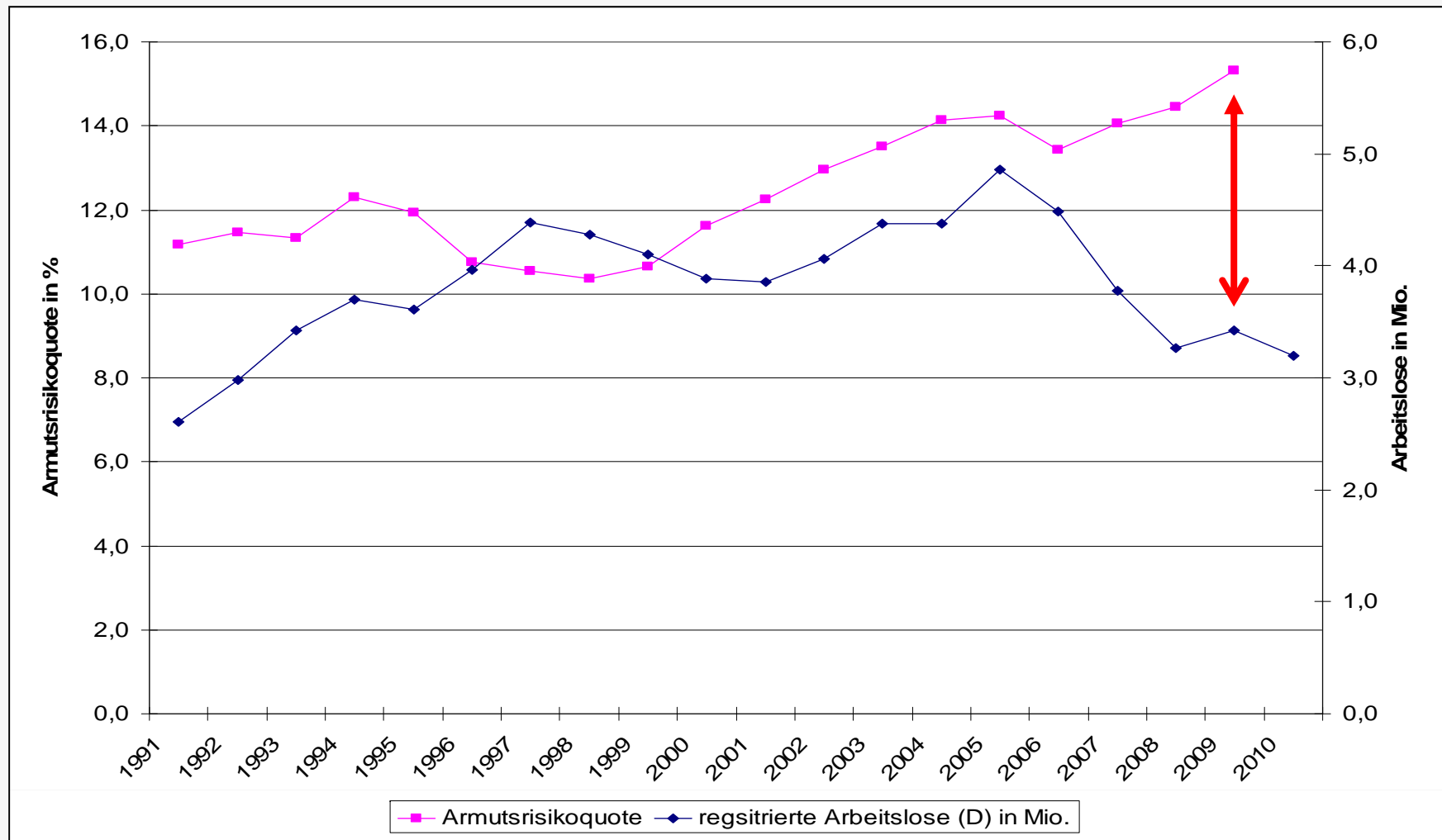
## Arbeitslosigkeit und Armutsrisiko 1991-2010



## Arbeitslosigkeit und Armutsrisiko 1991-2010



## Arbeitslosigkeit und Armutrisiko 1991-2010

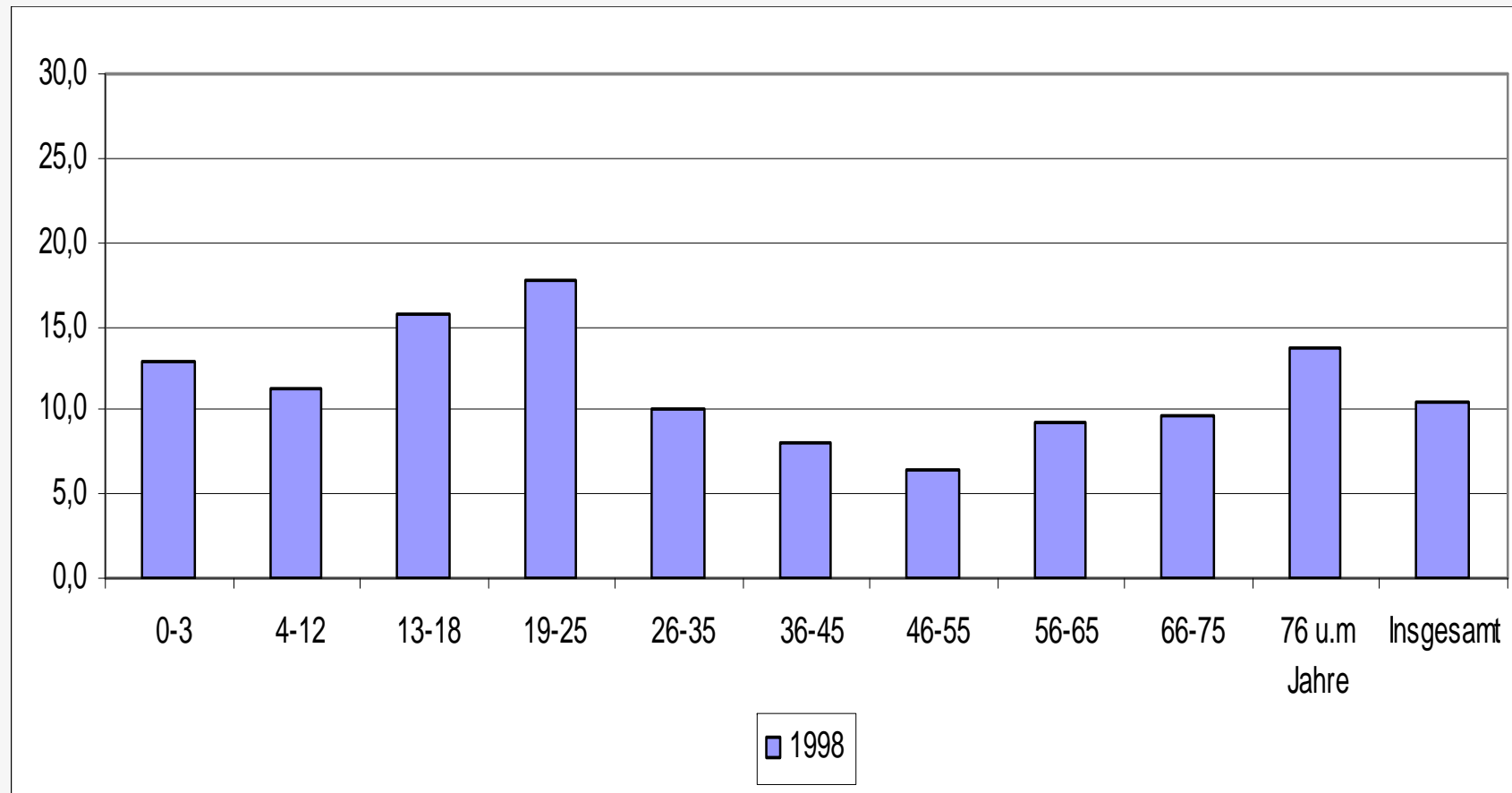


Quelle: SOEP & IAB

## Welche Personengruppen sind von Armut betroffen?

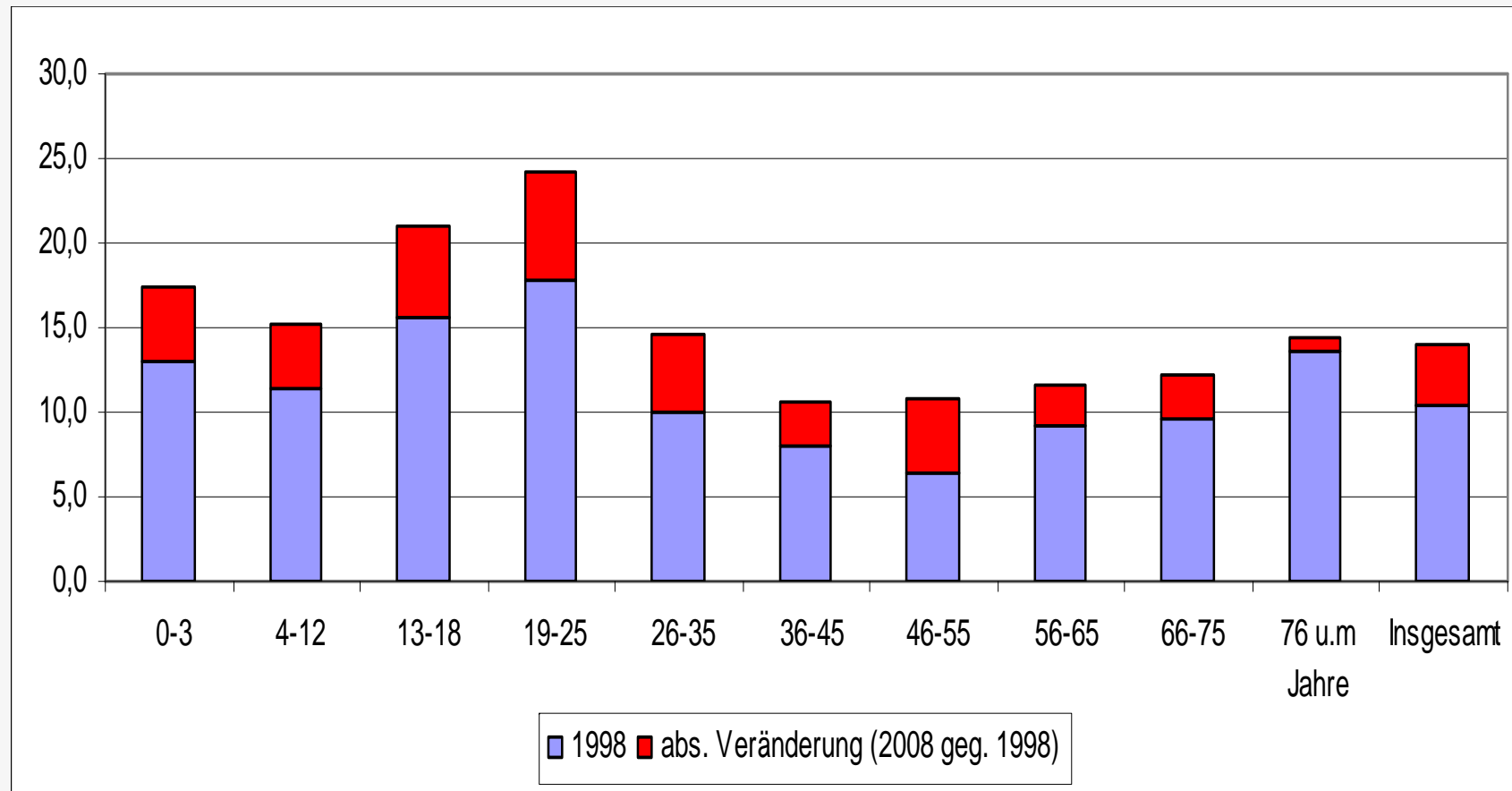


## ... nach Altersgruppen 1998



Quelle: SOEP, Armutsrisikoquote basierend auf 60% Median

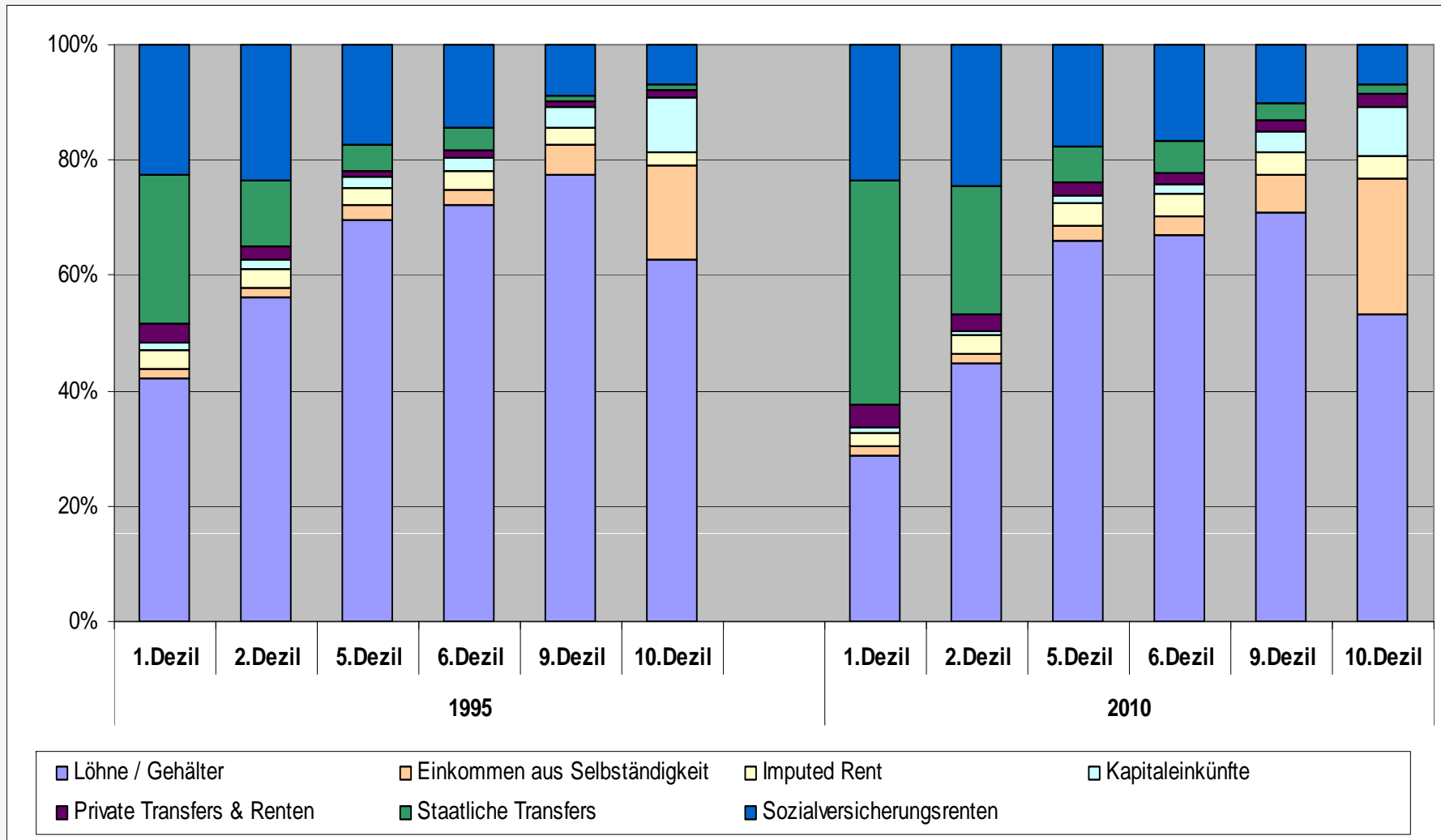
## ... nach Altersgruppen 1998 & 2008



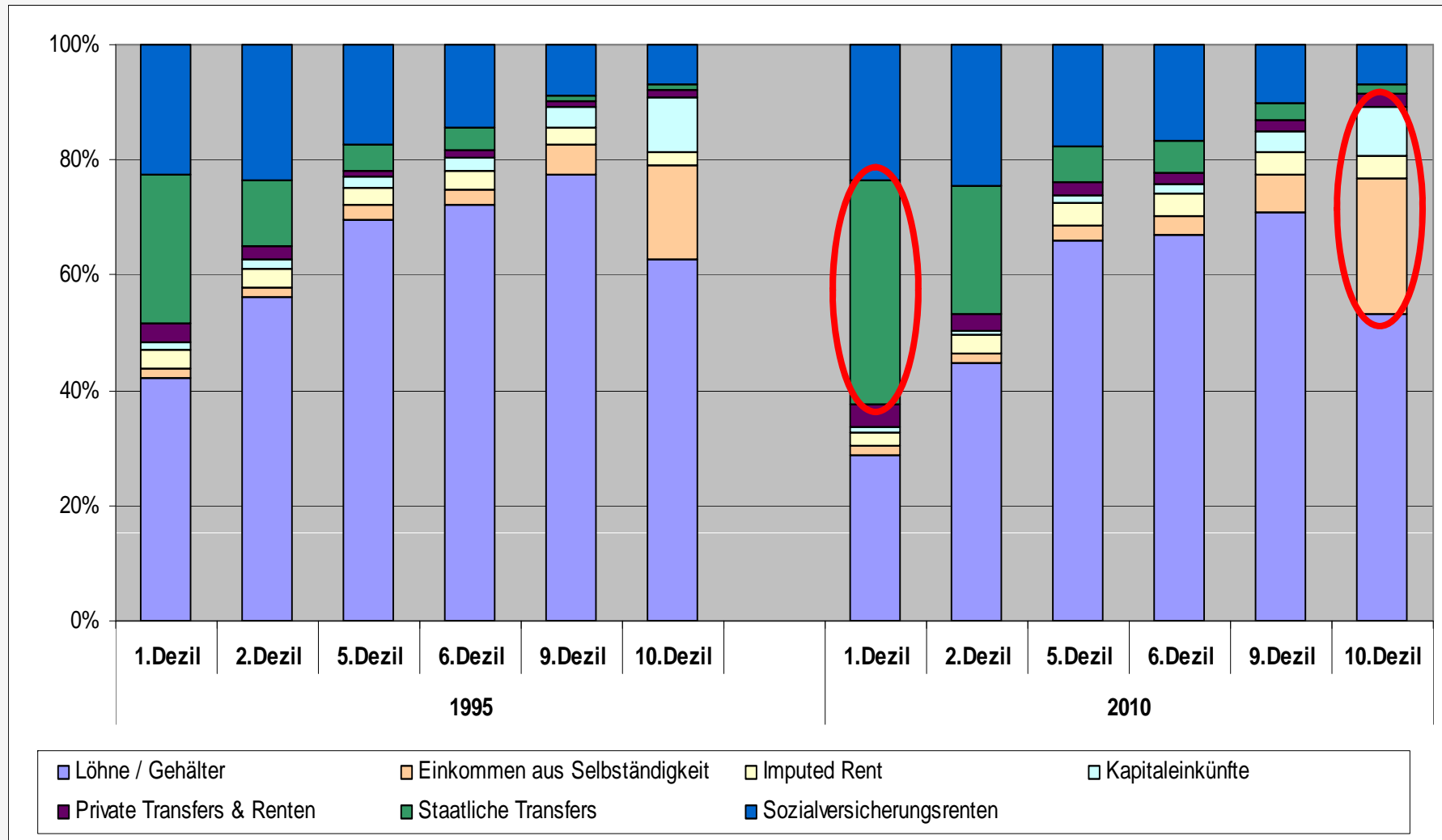
Quelle: SOEP, Armutsrisikoquote basierend auf 60% Median

# Strukturelle Veränderungen der Einkommenskomposition

# Veränderung des Einkommensportfolios



# Veränderung des Einkommensportfolios



# Einkommensmobilität

# Einkommensmobilität

	... im Ausgangsjahr	Relative Einkommensposition ... im Endjahr						
		0%-50%	50%-80%	80%-100%	100%-120%	120%-150%	150%-200%	> 200%
<b>1995-98</b>	0% - < 50%	<b>32</b>	46	12	4	4	2	1
	50% - < 80%	9	<b>50</b>	26	10	3	1	0
	80% - < 100%	3	20	<b>42</b>	23	9	3	1
	100% - < 120%	2	7	28	<b>32</b>	22	7	1
	120% - < 150%	1	4	12	22	<b>38</b>	19	4
	150% - < 200%	1	2	7	7	27	<b>43</b>	12
	>200%	1	2	2	4	6	26	<b>60</b>

Quelle: SOEP, Personen in Privathaushalten,  
Einkommensposition auf Basis des jahresspezifischen Median=100.

# Einkommensmobilität

	... im Ausgangsjahr	Relative Einkommensposition ... im Endjahr						
		0%-50%	50%-80%	80%-100%	100%-120%	120%-150%	150%-200%	> 200%
<b>1995-98</b>	0% - < 50%	<b>32</b>	46	12	4	4	2	1
	50% - < 80%	9	<b>50</b>	26	10	3	1	0
	80% - < 100%	3	20	<b>42</b>	23	9	3	1
	100% - < 120%	2	7	28	<b>32</b>	22	7	1
	120% - < 150%	1	4	12	22	<b>38</b>	19	4
	150% - < 200%	1	2	7	7	27	<b>43</b>	12
	>200%	1	2	2	4	6	26	<b>60</b>
<b>2002-05</b>	0% - < 50%	<b>47</b>	41	6	3	2	1	0
	50% - < 80%	12	<b>51</b>	25	7	4	1	1
	80% - < 100%	5	23	<b>39</b>	20	10	3	1
	100% - < 120%	1	11	25	<b>31</b>	24	7	1
	120% - < 150%	1	4	9	21	<b>41</b>	22	3
	150% - < 200%	1	4	6	8	21	<b>43</b>	16
	>200%	1	1	3	3	9	20	<b>62</b>

Quelle: SOEP, Personen in Privathaushalten,  
Einkommensposition auf Basis des jahresspezifischen Median=100.



# Einkommensmobilität

	... im Ausgangsjahr	Relative Einkommensposition ... im Endjahr						
		0%-50%	50%-80%	80%-100%	100%-120%	120%-150%	150%-200%	> 200%
<b>1995-98</b>	0% - < 50%	<b>32</b>	46	12	4	4	2	1
	50% - < 80%	9	<b>50</b>	26	10	3	1	0
	80% - < 100%	3	20	<b>42</b>	23	9	3	1
	100% - < 120%	2	7	28	<b>32</b>	22	7	1
	120% - < 150%	1	4	12	22	<b>38</b>	19	4
	150% - < 200%	1	2	7	7	27	<b>43</b>	12
	>200%	1	2	2	4	6	26	<b>60</b>
<b>2002-05</b>	0% - < 50%	<b>47</b>	41	6	3	2	1	0
	50% - < 80%	12	<b>51</b>	25	7	4	1	1
	80% - < 100%	5	23	<b>39</b>	20	10	3	1
	100% - < 120%	1	11	25	<b>31</b>	24	7	1
	120% - < 150%	1	4	9	21	<b>41</b>	22	3
	150% - < 200%	1	4	6	8	21	<b>43</b>	16
	>200%	1	1	3	3	9	20	<b>62</b>
<b>2007-10</b>	0% - < 50%	<b>50</b>	34	9	4	2	0	1
	50% - < 80%	14	<b>54</b>	19	7	3	1	2
	80% - < 100%	3	25	<b>38</b>	19	9	4	1
	100% - < 120%	2	10	28	<b>35</b>	18	7	1
	120% - < 150%	1	5	10	26	<b>36</b>	20	2
	150% - < 200%	1	2	4	8	30	<b>43</b>	12
	>200%	1	2	1	2	9	26	<b>60</b>

# Vermögensverteilung

## Vermögen des privaten Sektors (in Mrd. Euro)

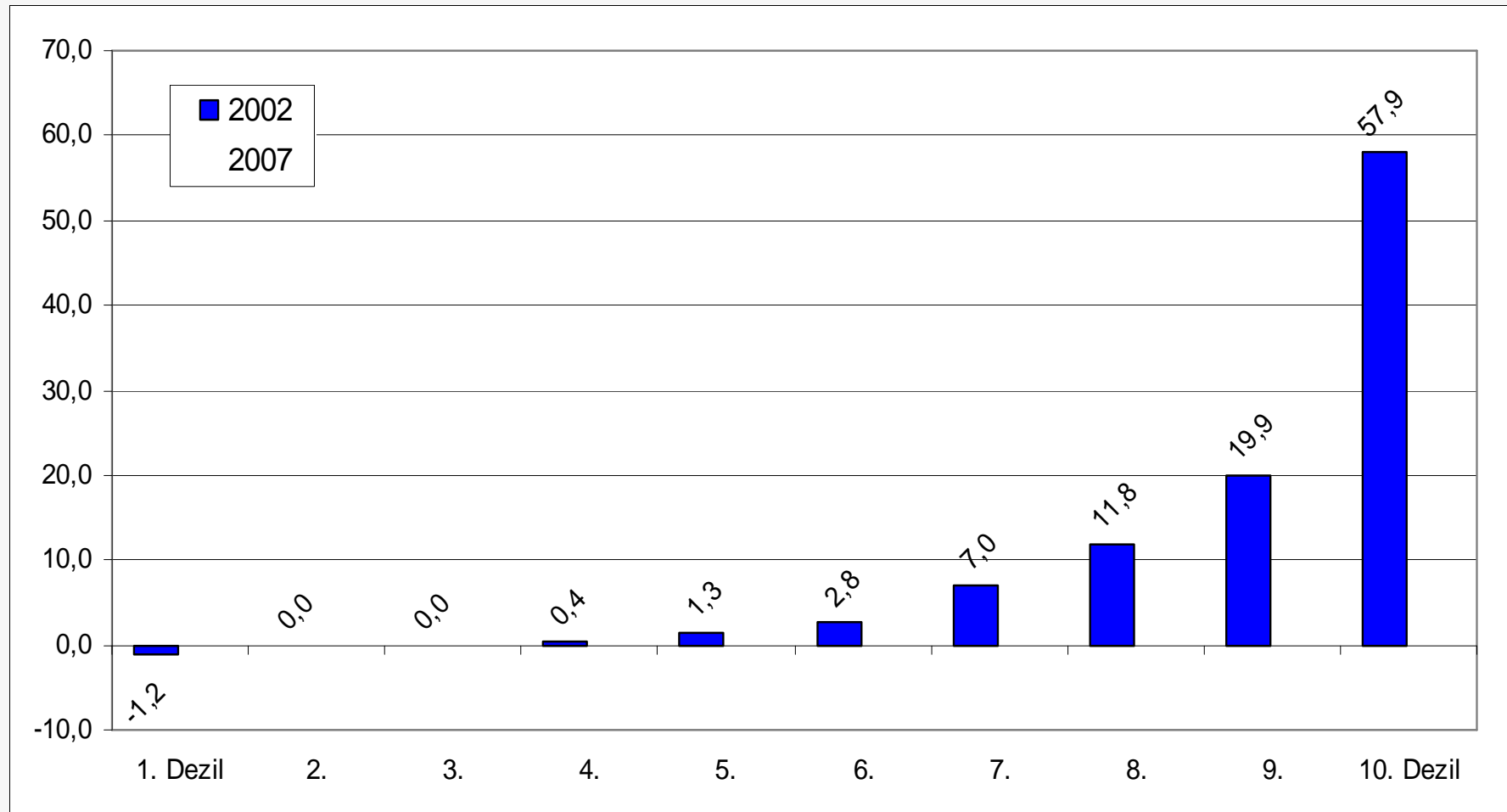
	2002	2007
<b>Bruttogesamtvermögen</b>	6.887	8.055
<b>Verbindlichkeiten</b>	1.178	1.417
<b>Nettogesamtvermögen</b>	5.710	6.638

→ Ohne Gebrauchsvermögen, ohne Anwartschaften an Alterssicherungssysteme

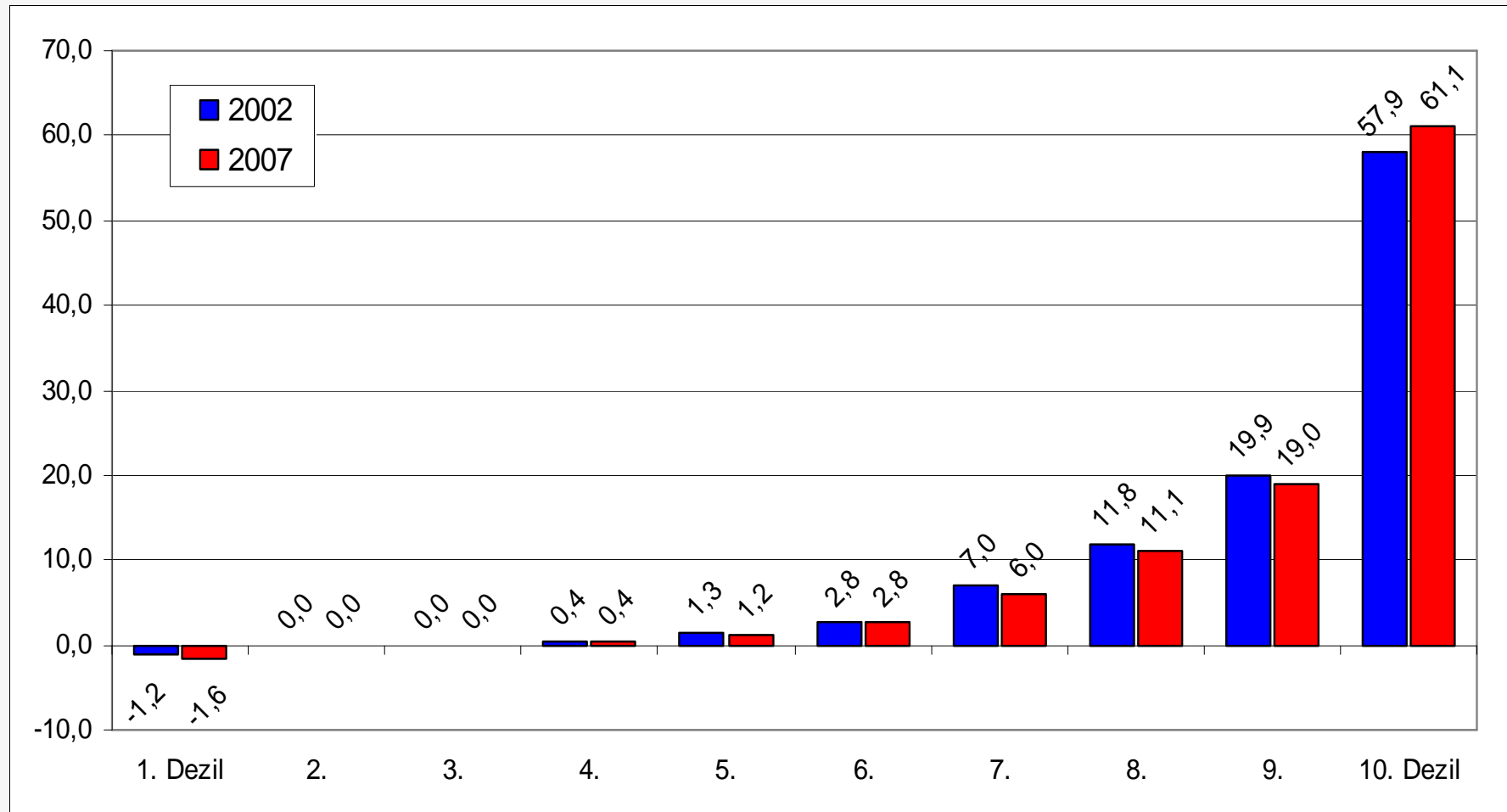
## Höhe des individuellen Nettovermögen 2002 und 2007

Verteilungskennwerte	2002	2007	Veränderung in %
Mittelwert (in Euro)	80.055	88.034	<b>+ 10,0</b>
Median (50. Perzentil) (in Euro)	15.000	15.288	<b>+ 1,9</b>
90. Perzentil (in Euro)	208.483	222.295	<b>+ 6,6</b>
99. Perzentil (Euro)	742.974	817.181	<b>+ 10,0</b>
Anteil: negatives oder kein Vermögen (in %)	27,9	27,0	<b>- 3,2</b>

## Anteil des Nettovermögens am Gesamtvermögen nach Dezilen



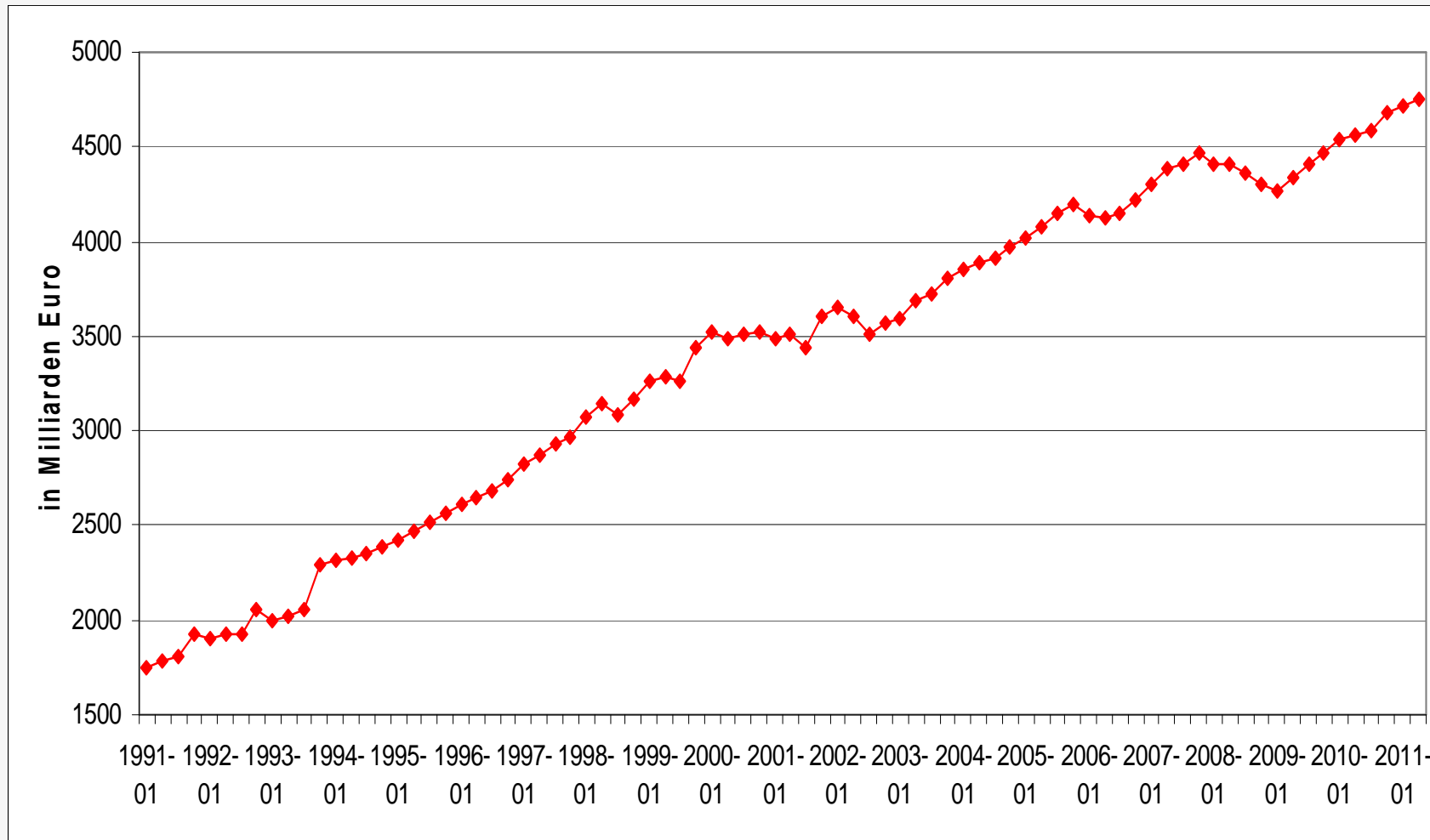
## Anteil des Nettovermögens am Gesamtvermögen nach Dezilen



Top 1%: 19,8% → 22,8% (2007)

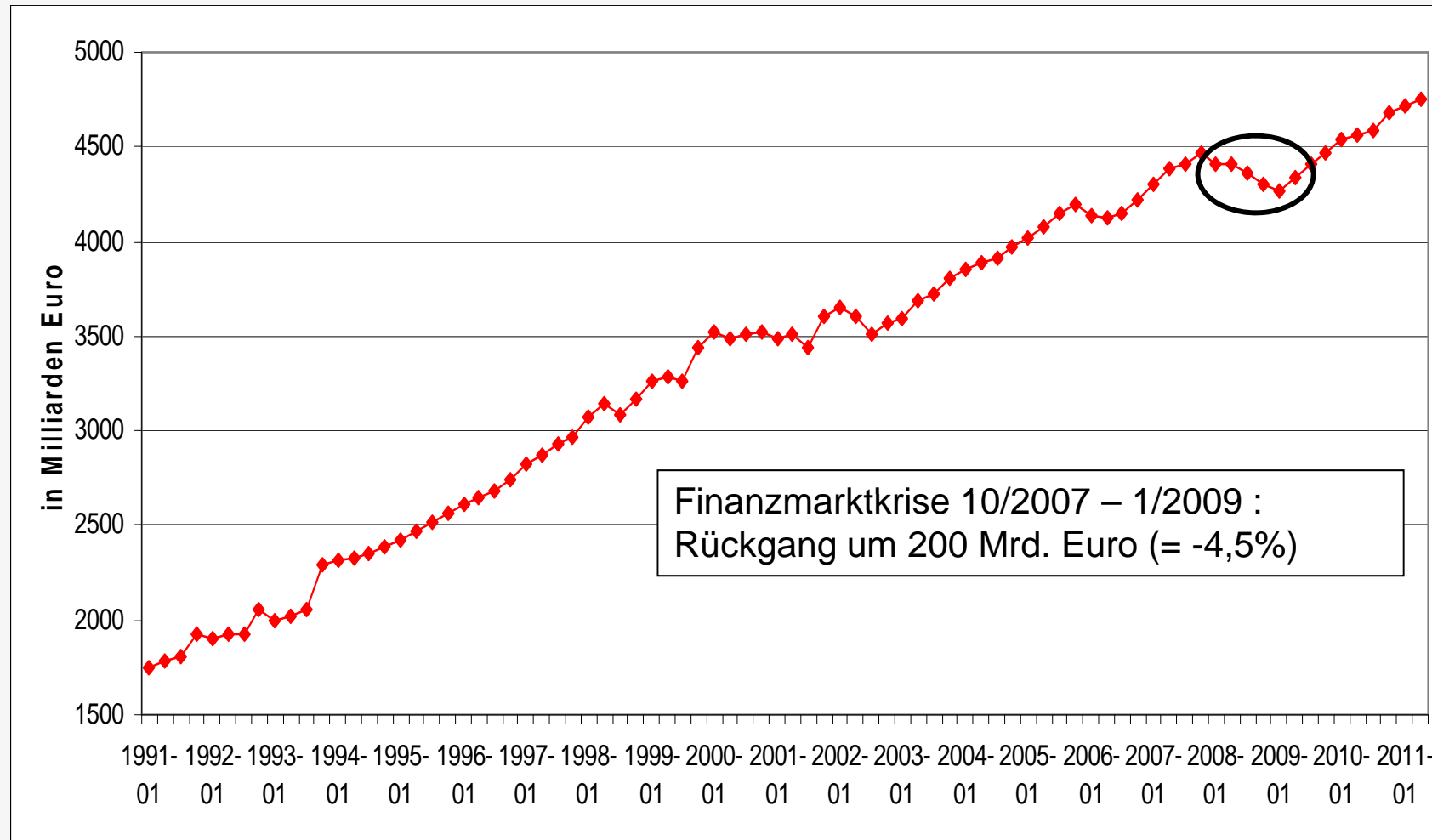
# Finanzmarktkrise und Vermögen

## Bruttogeldvermögen der privaten Haushalte 1991-2011

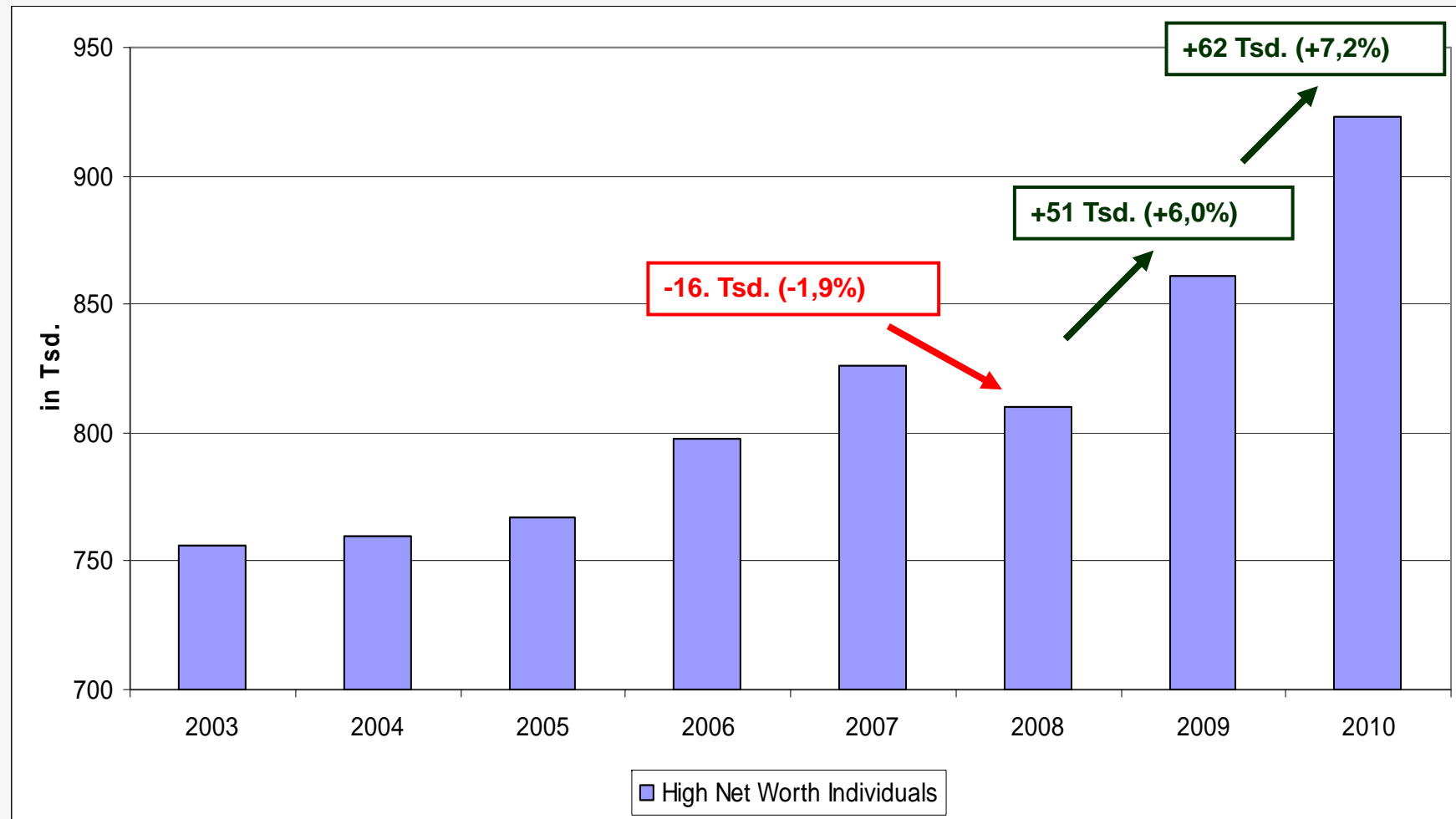




## Bruttogeldvermögen der privaten Haushalte 1991-2011



## Vermögensmillionäre in Deutschland 2003-2010

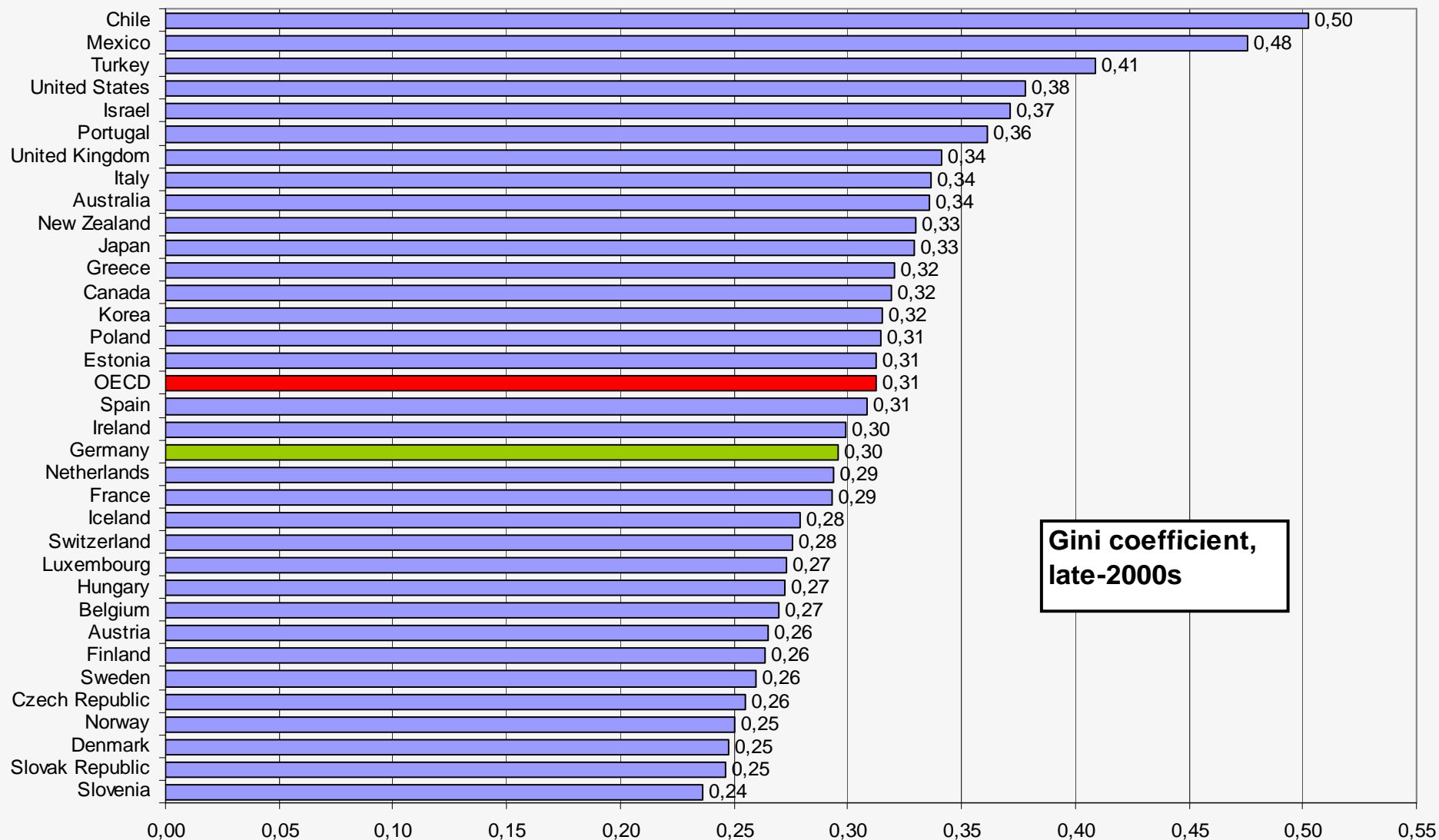


# Einkommensungleichheit: Deutschland im internationalen Vergleich

# Internationaler Vergleich



The German  
Socio-Economic  
Panel Study

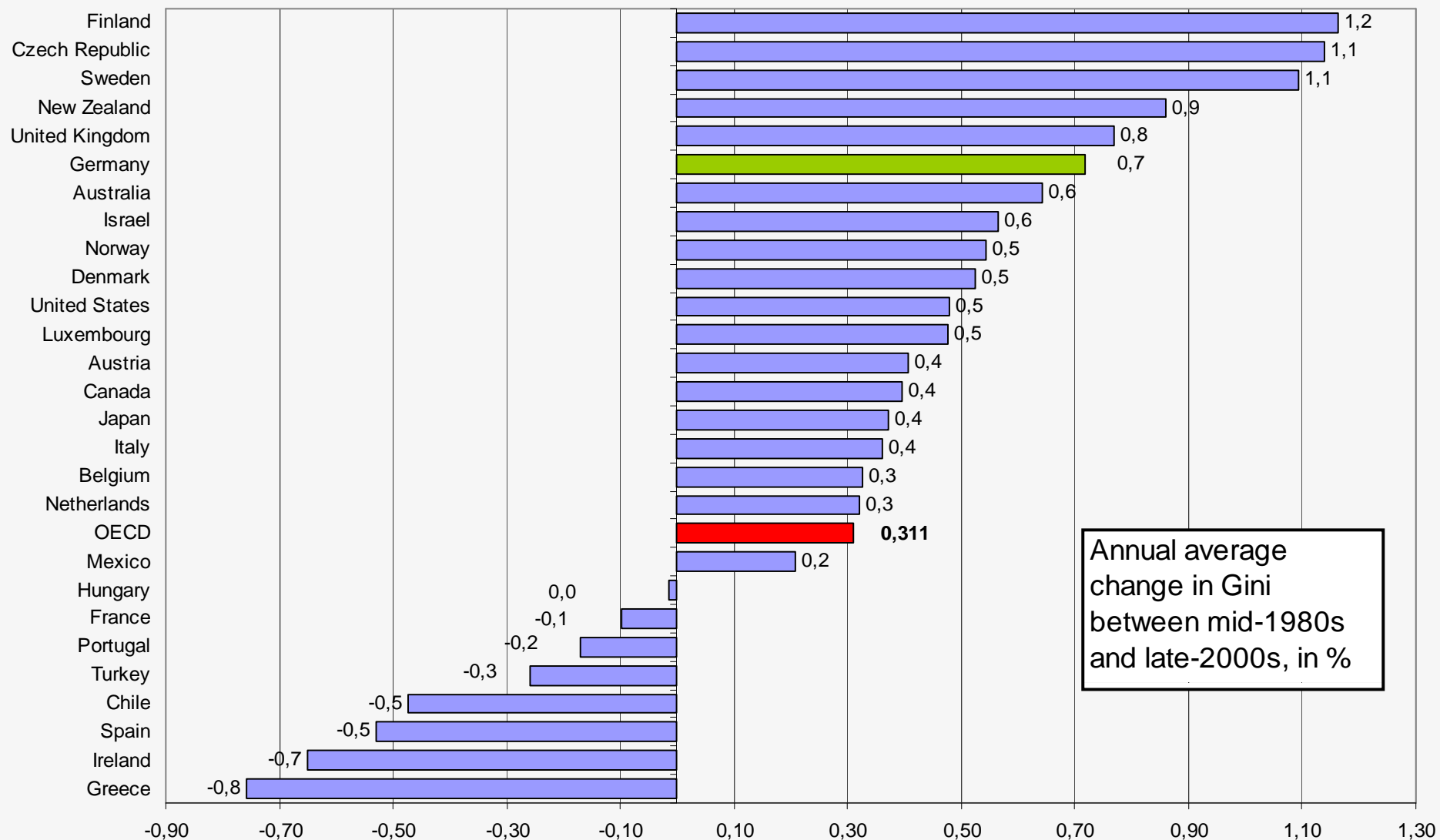


Quelle: OECD: Society at a glance 2011

# Internationaler Vergleich



The German  
Socio-Economic  
Panel Study



Annual average  
change in Gini  
between mid-1980s  
and late-2000s, in %

Quelle: OECD: Society at a glance 2011



# Ursachen

## Haushaltsstruktur

- zunehmende Zahl 1-Personen-HH / Alleinerziehende
- E-/Migration
- „Assortative Mating“ (bildungs-/schichthomogene Partnerschaften)

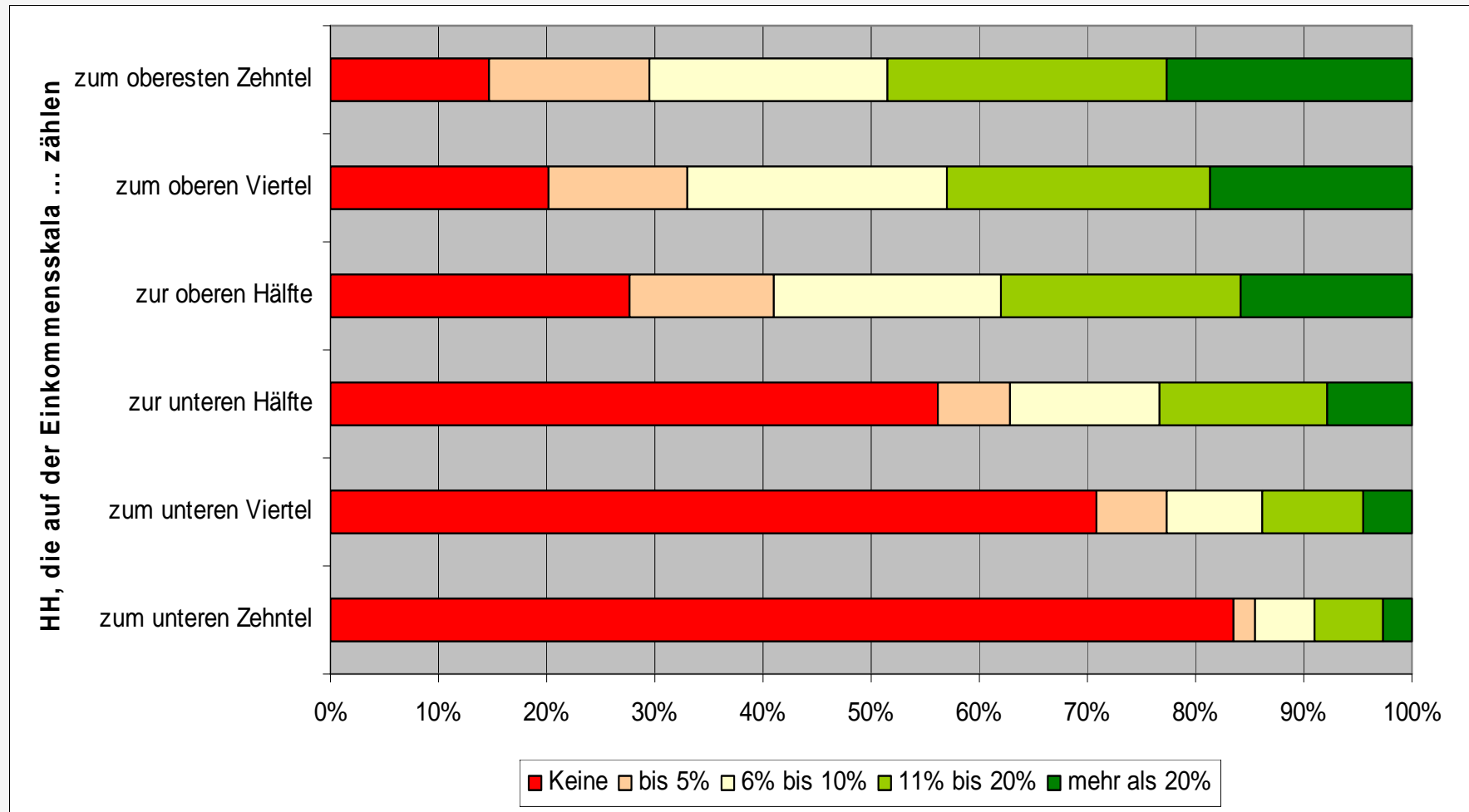
## Arbeitsmarkt

- Arbeitslosigkeit ?
- Erosion des „Normalarbeitsverhältnisses“
- geringerer gewerkschaftlicher Organisationsgrad
- Ausweitung des Niedriglohnsektors

## Politik

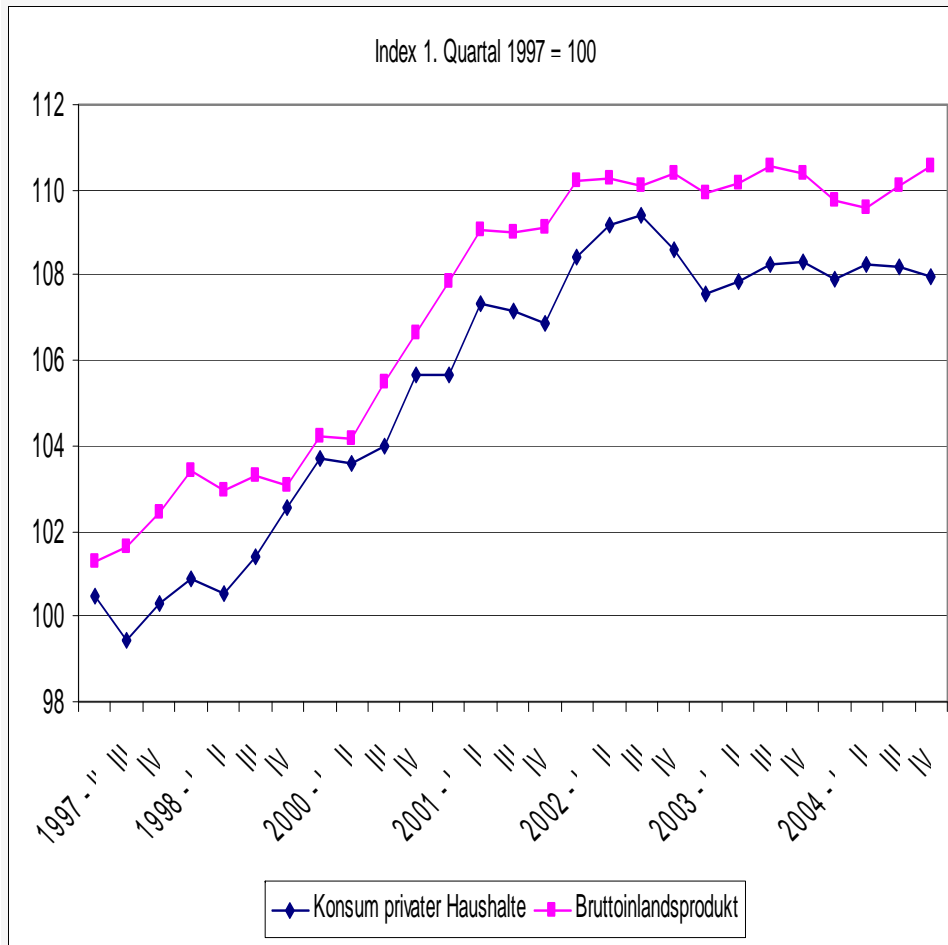
- Steuerreformen (Spitzensteuersatz)
- Einführung des ALG II
- fehlender Inflationsausgleich für staatl. Transfers & Bemessungsgrundlage
- Arbeitsmarktreformen (geringfügige Beschäftigung / Leih- und Zeitarbeit)

## Anteil der laufenden Ersparnisse am monatlichen Haushaltseinkommen - 2009

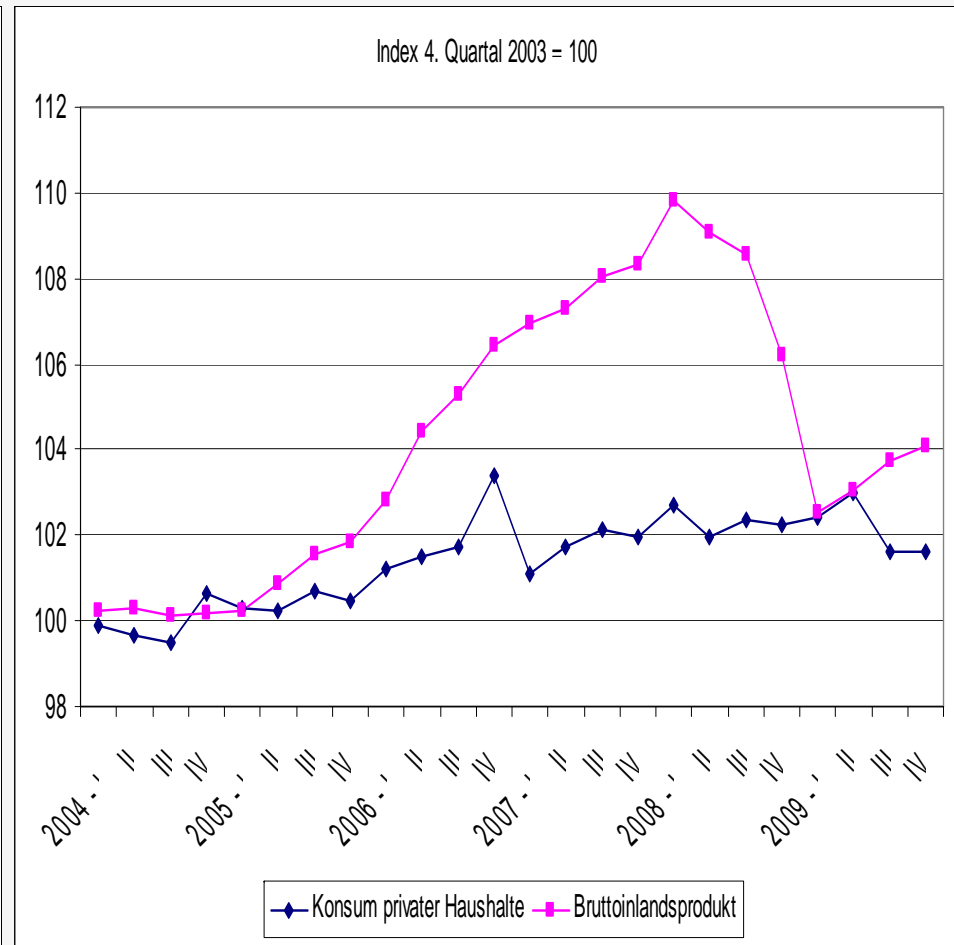
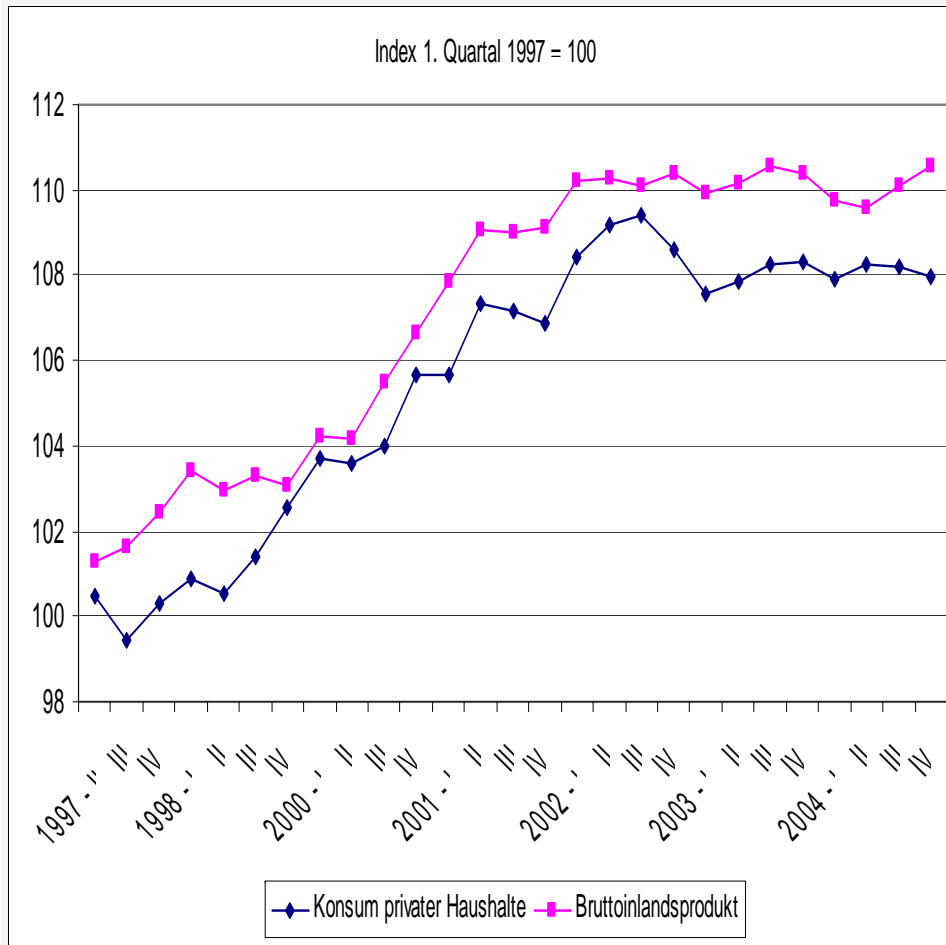




## BIP und privater Konsum im Zyklusvergleich



## BIP und privater Konsum im Zyklusvergleich



- Zunehmende Ungleichheit der Einkommen und Vermögen
- D. im internationalen Vergleich: hohes Tempo der Veränderung
- Abnehmende Einkommensmobilität
- Ursachen: Demographie, Arbeitsmarkt, Politik
- Gesamtwirtschaftlicher Effekt: schwache Binnennachfrage
- Finanz- und Wirtschaftskrise (derzeit) nur begrenzte Auswirkung
- Politik: Symptom- vs. Ursachenbekämpfung ?
- Ausblick: ?

*Gerechtigkeit ist die Mitte zwischen  
dem Zuviel und dem Zuwenig*

(frei nach Aristoteles)

Vielen Dank für Ihre  
Aufmerksamkeit !